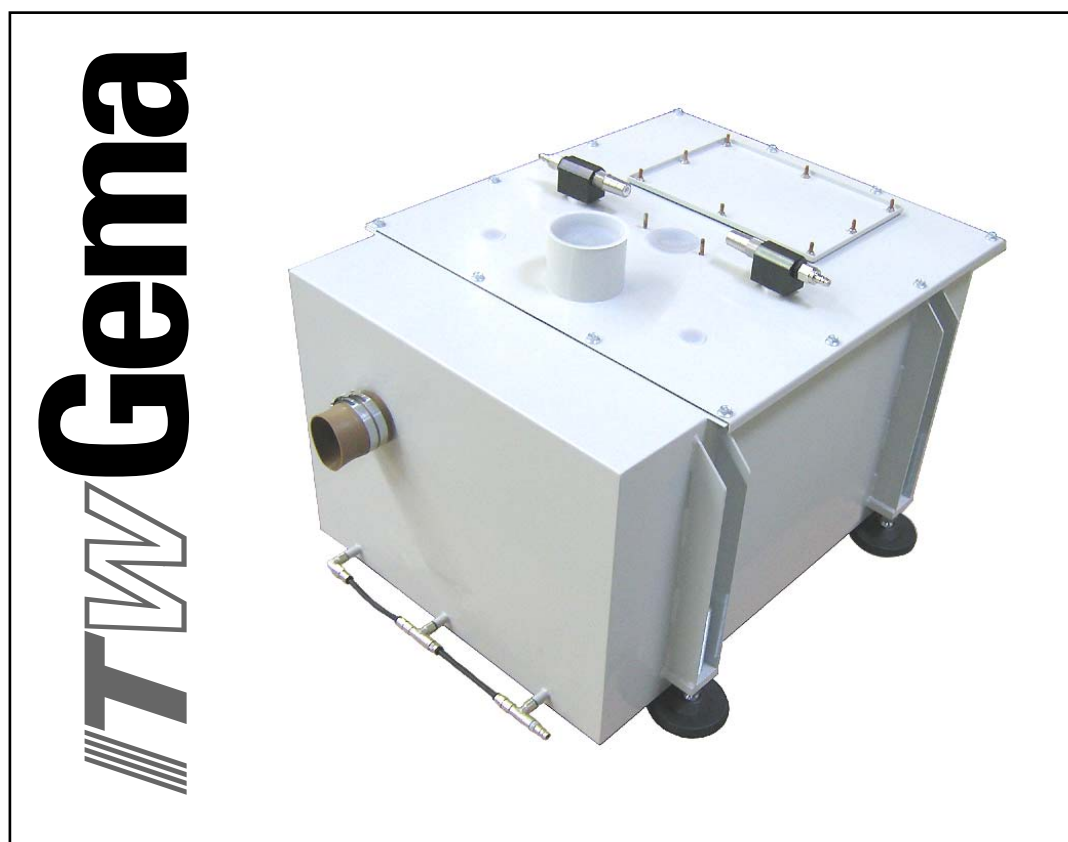

Instrukcja obsługi i lista części zamiennych

MRS Zbiornik pośredni



Dokumentacja MRS Zbiornik pośredni

© Prawa autorskie 2006 ITW Gema GmbH

Wszystkie prawa zastrzeżone.

Publikacja chroniona prawem autorskim. Kopiowanie bez autoryzacji jest niedozwolone. Żadna z części tej publikacji nie może być reprodukowana, kopiowana, tłumaczona lub transmitowana w jakiegokolwiek formie, ani w całości ani częściowo bez pisemnej zgody firmy ITW Gema GmbH.

OptiFlex, OptiTronic, OptiGun, EasyTronic, OptiSelect, OptiFlow i SuperCorona są zarejestrowanymi znakami towarowymi firmy ITW Gema GmbH.

OptiStar, OptiSpray, OptiMatic, OptiMove, OptiMaster, OptiPlus, MultiTronic i Gematic są znakami towarowymi firmy ITW Gema GmbH.

Wszystkie inne nazwy produktów są znakami towarowymi lub zarejestrowanymi znakami towarowymi ich poszczególnych właścicieli.

W tej instrukcji jest zrobione odniesienie do różnych znaków towarowych i zarejestrowanych znaków towarowych. Takie odniesienia nie oznaczają, że producenci, o których mowa aprobują lub są w jakikolwiek sposób związani przez tę instrukcję. Usiłujemy zachować zapis ortograficzny znaków towarowych i zarejestrowanych znaków towarowych właścicieli praw autorskich.

Cała nasza wiedza i informacje zawarte w tej publikacji były aktualizowane i ważne w dniu oddania do druku. Firma ITW Gema GmbH nie ponosi odpowiedzialności gwarancyjnej odnośnie interpretacji zawartości tej publikacji, rezerwuje sobie prawo do rewizji publikacji oraz do robienia zmian jej zawartości bez wcześniejszego zawiadomienia.

Wydrukowano w Szwajcarii

ITW Gema GmbH
Mövenstrasse 17
9015 St.Gallen
Szwajcaria

Tel: +41-71-313 83 00
Fax.: +41-71-313 83 83

E-Mail: info@itwgema.ch
Homepage: www.itwgema.ch

Spis treści

Ogólne zasady bezpieczeństwa	3
Symbole bezpieczeństwa (piktogramy)	3
Zgodność użycia	3
Szczególne środki bezpieczeństwa	4
O tej instrukcji	5
Informacje ogólne	5
Parametry techniczne	7
MRS Zbiornik pośredni	7
Ogólne dane.....	7
Wymiary i przyłącza	8
Lista części zamiennych	9
Zamawianie części zamiennych	9
MRS Zbiornik pośredni - lista części zamiennych	10
MRS Zbiornik pośredni - części zamienne	11

Ogólne zasady bezpieczeństwa

Ten rozdział zawiera wszystkie podstawowe zasady bezpieczeństwa, które muszą być przestrzegane przez personel obsługujący MRS Zbiornik pośredni.

Należy dokładnie zapoznać się z rozdziałem "Zasady bezpieczeństwa" przed uruchomieniem MRS Zbiornik pośredni.

Symbole bezpieczeństwa (piktogramy)

Wszystkie warunki oraz ich znaczenie można odnaleźć w poszczególnych instrukcjach obsługi urządzeń firmy ITW Gema. Należy także stosować się do zasad bezpieczeństwa zawartych w poszczególnych instrukcjach obsługi.



NIEBEZPIECZEŃSTWO!

Zagrożenie porażenia prądem lub uderzenia ruchomymi częściami. Skutki: Śmierć lub poważne obrażenia.



UWAGA!

Nieprawidłowa obsługa może prowadzić do uszkodzenia lub nieprawidłowego działania urządzenia. Skutki: Lekkie obrażenia lub uszkodzenie sprzętu.



INFORMACJA!

Pomocnicze wskazówki i informacje.

Zgodność użycia

1. MRS Zbiornik pośredni został wyprodukowany według najnowszych specyfikacji i zgodnie z technicznymi zasadami bezpieczeństwa. Służy on do przygotowywania farb proszkowych.
2. Każde inne zastosowanie jest niezgodne z przeznaczeniem. Producent nie ponosi odpowiedzialności za wady wynikłe na skutek niewłaściwego użytkowania zbiornika; odpowiedzialność ponosi wyłącznie użytkownik. Jeśli MRS Zbiornik pośredni będzie wykorzystywany do innych celów niż został przeznaczony, firma ITW Gema GmbH nie będzie ponosiła za to odpowiedzialności.

3. Przestrzeganie wymaganych przez producenta zasad instrukcji obsługi, serwisowania i konserwacji zapewni bezpieczeństwo pracy. MRS Zbiornik pośredni może być uruchamiany, używany i konserwowany tylko przez przeszkolony i poinformowany o możliwych niebezpieczeństwach personel.
4. Uruchomienie (wykonanie poszczególnych operacji) jest zabronione do czasu końcowego zamontowania MRS Zbiornik pośredni zgodnie z normą (98/37 EG). EN 60204 -1 (bezpieczeństwo obsługi maszyn).
5. Nieautoryzowane modyfikacje przy MRS Zbiornik pośredni zwalniają producenta z odpowiedzialności za wynikłe szkody.
6. Przepisy związane z zapobieganiem wypadkom, jak również inne ogólnie zasady bezpieczeństwa muszą być przestrzegane.
7. Muszą być przestrzegane także regionalne przepisy bezpieczeństwa.



Informacja!

Więcej informacji można znaleźć w rozdziale Zasady Bezpieczeństwa ITW Gema!

Szczególne środki bezpieczeństwa

- Prace instalacyjne wykonywane przez klienta, muszą być wykonane zgodnie z lokalnymi przepisami!
- Przed uruchomieniem malarni należy sprawdzić, czy żadne obce przedmioty nie znajdują się w kabine proszkowej lub rurach odzysku (powietrze wejścia i wyjścia)
- Należy zwrócić uwagę, czy uziemienie podzespołów zostało wykonane zgodnie z lokalnymi przepisami

O tej instrukcji

Informacje ogólne

Niniejsza instrukcja obsługi zawiera wszelkie informacje, niezbędne do pracy z MRS Zbiornik pośredni. Dzięki nim w bezpieczny sposób można przeprowadzić uruchomienie, a także w optymalny sposób użytkować nowy system proszkowy.

Informacje dotyczące funkcjonowania poszczególnych podzespołów systemu, takich jak - jednostka sterująca, pistolet lub inżektor - należy szukać w załączonych, poszczególnych instrukcjach obsługi.

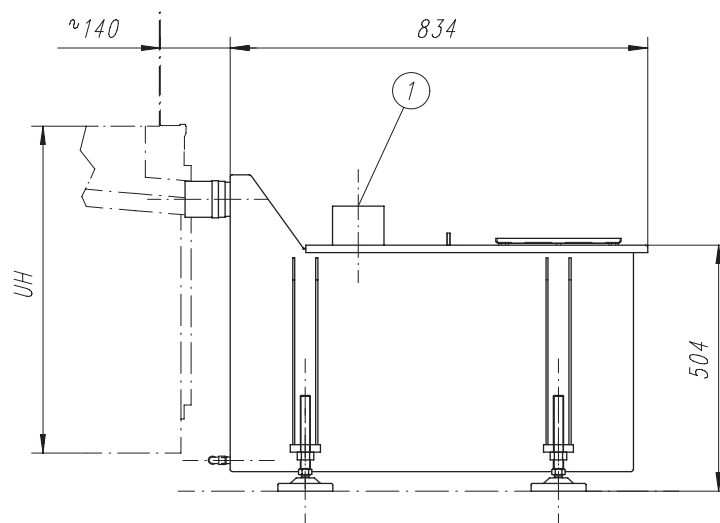
Parametry techniczne

MRS Zbiornik pośredni

Ogólne dane

MRS Zbiornik pośredni	
Pojemność	190 dm ³
Ilość pomp	max. 4 pompy proszkowe / emalierskie
Zużycie powietrza	19 Nm ³ /h

Wymiary i przyłącza

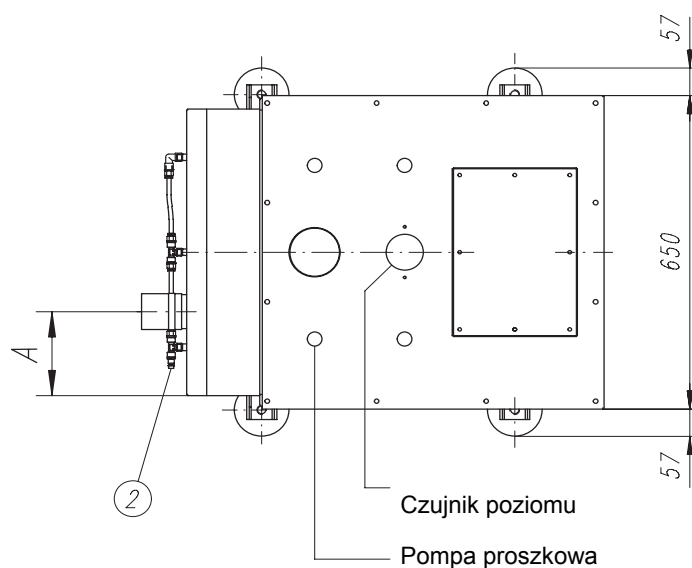


Wymiary i przyłącza

Wyjaśnienie oznaczeń wymiarów:

A = > zgodnie z zamówieniem

UH = min. 500 mm, max. 750 mm



Wymiary i przyłącza

Podłączenia:

- ① Wąż spiralny (numer kat. 104 434)
Opaska węża (numer kat. 211 125)
- ② Szybkozłącze (numer kat. 239 267)
Wąż (numer kat. 100 498)
Opaska węża (numer kat. 203 386)

Lista części zamiennych

Zamawianie części zamiennych

Podczas zamawiania części zamiennych do urządzeń malarskich należy postępować według następujących zasad:

- Podać typ oraz numer seryjny urządzenia
- Podać numer katalogowy, ilość oraz nazwę każdej z części zamiennych

Przykład:

- **Typ** MRS Zbiornik pośredni
Numer seryjny 1234 5678
- **Numer kat.** 203 386, 1 sztuka, Klamra - Ø 18/15 mm

Przy zamawianiu kabla lub węża należy podać jego długość. Części, dla których należy podać długość są zawsze oznakowane *.

Części zużywające się eksploatacyjnie są zawsze oznaczone #.

Wszystkie wymiary plastikowych węży posiadają oznakowaną średnicę wewnętrzną i zewnętrzną:

Przykład:

Ø 8/6 mm, 8 mm średnica zewnętrzna / 6 mm średnica wewnętrzna



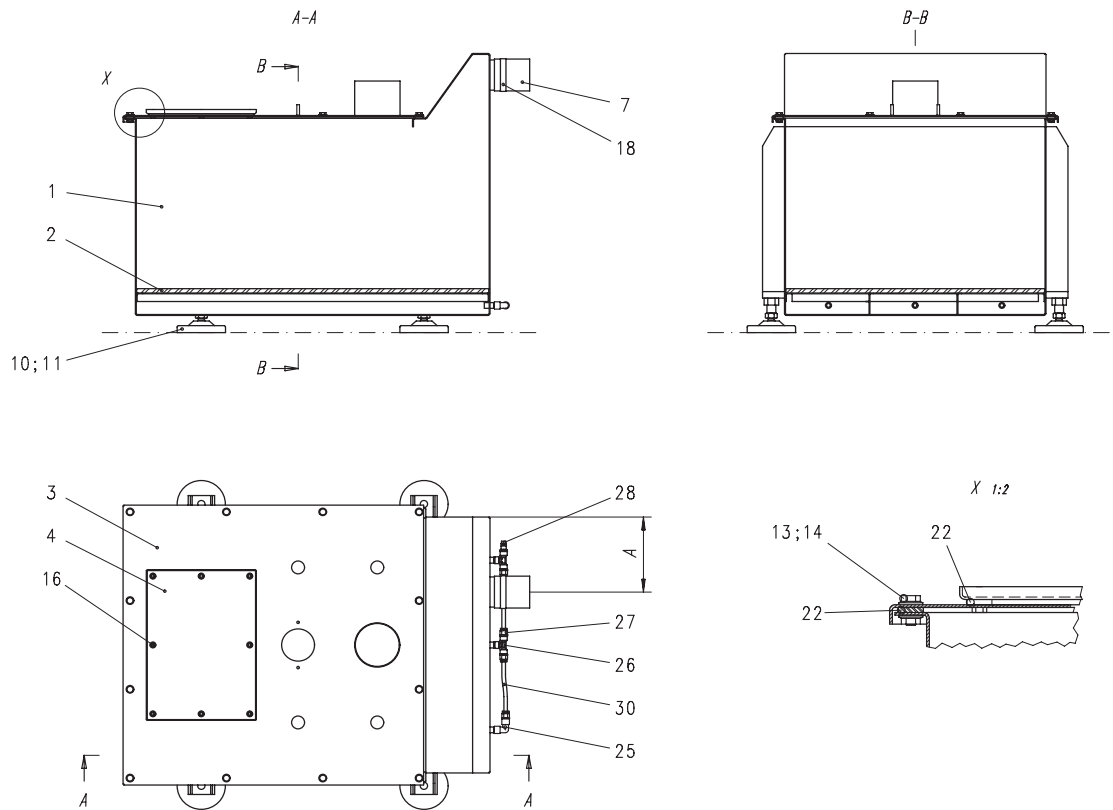
UWAGA!

Należy używać tylko oryginalnych części zamiennych, ponieważ części te zabezpieczają przed wybuchem! Stosowanie części nieoryginalnych będzie prowadziło do utraty gwarancji ITW Gema!

MRS Zbiornik pośredni - lista części zamiennych

2	Płyta fluidyzacyjna	394 505
3	Pokrywa zbiornika	394 530
4	Panel serwisowy	394 548
7	Przyłącze gumowe - Ø 70x80 mm	354 570
10	Podkładka poziomująca - Ø 110 mm, M20, L=196 mm	246 522
11	Nakrętka - M20	215 635
13	Śruba - M8x16 mm	244 457
14	Nakrętka - M8	244 449
16	Nakrętka - M6	244 430
18	Opaska węża- 70-90 mm	211 214
22	Uszczelka - 3.85 m, 19x4 mm	103 926
25	Złącze kolanowe - 1/4"i-1/4"i	265 608
26	Trójnik - 1/4"i-1/4"i-1/4"i	261 173
27	Złącze gwintowane - 1/4"a, Ø 8 mm	265 136
28	Złącze - NW7.4-1/4"a	256 730
30	Przewód plastikowy - 0.3 m, Ø 8/6 mm, czarny	103 152

MRS Zbiornik pośredni - części zamienne



MRS Zbiornik pośredni - części zamienne