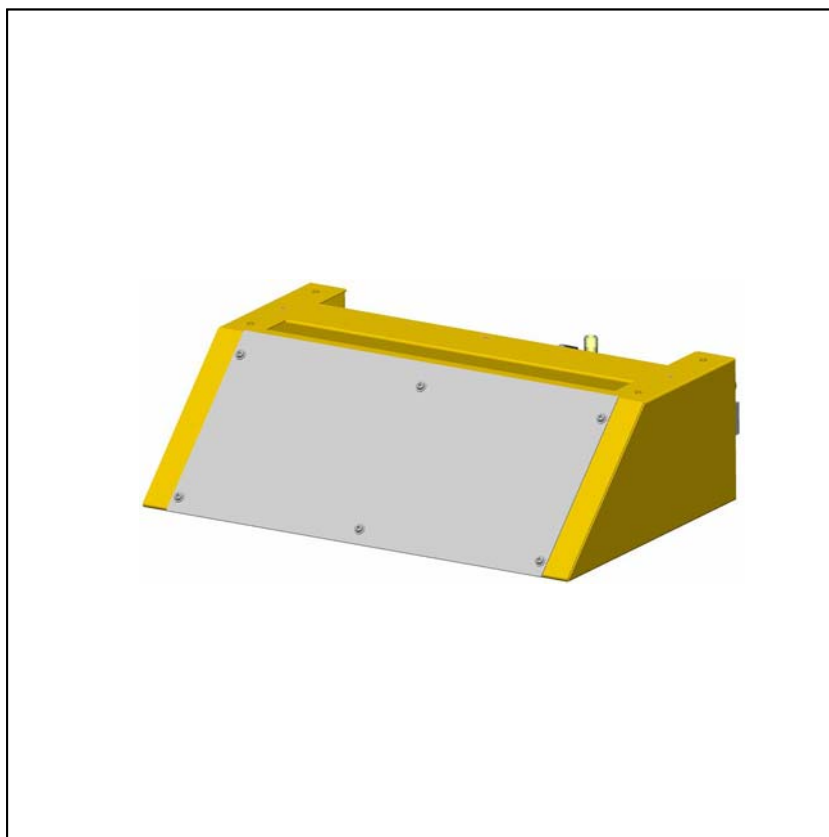

Instrukcja obsługi i lista części zamiennych

Jednostka pneumatyczna OptiAir CA04



Tłumaczenie oryginalnej instrukcji użytkownika

Dokumentacja OptiAir CA04

© Prawa autorskie 2006 Gema Switzerland GmbH

Wszystkie prawa zastrzeżone.

Publikacja chroniona prawem autorskim. Kopiowanie bez autoryzacji jest niedozwolone. Żadna z części tej publikacji nie może być reprodukowana, kopiowana, tłumaczona lub transmitowana w jakiegokolwiek formie, ani w całości ani częściowo bez pisemnej zgody firmy Gema Switzerland GmbH.

OptiTronic, OptiGun, EasyTronic, EasySelect, OptiFlow i SuperCorona są zarejestrowanymi znakami towarowymi firmy Gema Switzerland GmbH.

OptiMatic, OptiMove, OptiMaster, OptiPlus, MultiTronic i Gematic są znakami towarowymi firmy Gema Switzerland GmbH.

Wszystkie inne nazwy produktów są znakami towarowymi lub zarejestrowanymi znakami towarowymi ich poszczególnych właścicieli.

W tej instrukcji jest zrobione odniesienie do różnych znaków towarowych i zarejestrowanych znaków towarowych. Takie odniesienia nie oznaczają, że producenci, o których mowa aprobują lub są w jakikolwiek sposób związani przez tę instrukcję. Usiłujemy zachować zapis ortograficzny znaków towarowych i zarejestrowanych znaków towarowych właścicieli praw autorskich.

Cała nasza wiedza i informacje zawarte w tej publikacji były aktualizowane i ważne w dniu oddania do druku. Firma Gema Switzerland GmbH nie ponosi odpowiedzialności gwarancyjnej odnośnie interpretacji zawartości tej publikacji, rezerwuje sobie prawo do rewizji publikacji oraz do robienia zmian jej zawartości bez wcześniejszego zawiadomienia.

Wydrukowano w Szwajcarii

Gema Switzerland GmbH
Mövenstrasse 17
9015 St. Gallen
Switzerland

Tel: +41-71-313 83 00

Fax.: +41-71-313 83 83

E-Mail: info@gema.eu.com

Internet: www.gemapowdercoating.com

Spis treści

Ogólne zasady bezpieczeństwa	3
Symbole bezpieczeństwa (piktogramy).....	3
Zgodność użycia	3
Szczególne środki bezpieczeństwa	4
Jednostka pneumatyczna OptiAir CA04	4
O tej instrukcji	5
Informacje ogólne	5
Opis funkcji	7
Zakres stosowania	7
Struktura	7
Zestawienie	7
Parametry techniczne	9
Jednostka pneumatyczna OptiAir CA04	9
Dane pneumatyczne	9
Wymiary.....	9
Lista części zamiennych	11
Zamawianie części zamiennych.....	11
Jednostka pneumatyczna OptiAir CA04 - lista części zamiennych	12
Jednostka pneumatyczna OptiAir CA04 - części zamienne	13

Ogólne zasady bezpieczeństwa

Ten rozdział zawiera wszystkie podstawowe zasady bezpieczeństwa, które muszą być przestrzegane przez personel obsługujący Jednostkę pneumatyczną OptiAir CA04.

Należy dokładnie zapoznać się z rozdziałem „Zasady bezpieczeństwa” przed uruchomieniem Jednostkę pneumatyczną OptiAir CA04.

Symbole bezpieczeństwa (piktogramy)

Wszystkie warunki oraz ich znaczenie można odnaleźć w poszczególnych instrukcjach obsługi urządzeń firmy Gema. Należy także stosować się do zasad bezpieczeństwa zawartych w poszczególnych instrukcjach obsługi.



Zagrożenie porażenia prądem lub uderzenia ruchomymi częściami. Skutki: Śmierć lub poważne obrażenia



UWAGA!

Nieprawidłowa obsługa może prowadzić do uszkodzenia lub nieprawidłowego działania urządzenia. Skutki: Lekkie obrażenia lub uszkodzenie sprzętu




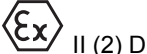
INFORMACJA!

Pomocnicze wskazówki i informacje

Zgodność użycia

1. Jednostka pneumatyczna OptiAir CA04 została wyprodukowana według najnowszych specyfikacji i zgodnie z technicznymi zasadami bezpieczeństwa. Służy do normalnego napyłania farb proszkowych.
2. Każde inne zastosowanie jest niezgodne z przeznaczeniem. Producent nie ponosi odpowiedzialności za wynikłe z tego tytułu uszkodzenia; całe ryzyko bierze na siebie użytkownik! Jeśli Jednostka pneumatyczna OptiAir CA04 będzie wykorzystywana do innych celów niż została przeznaczona, firma Gema Switzerland GmbH nie będzie ponosiła za to odpowiedzialności.

3. Przestrzeganie wymaganych przez producenta zasad instrukcji obsługi, serwisowania i konserwacji zapewni bezpieczeństwo pracy. Jednostka pneumatyczna OptiAir CA04 może być uruchamiana, używana i konserwowana tylko przez przeszkolony i poinformowany o możliwych niebezpieczeństwach personel.
4. Uruchomienie (wykonanie poszczególnych operacji) jest zabronione do czasu końcowego zamontowania Jednostki pneumatycznej OptiAir CA04 i jej okablowania zgodnie z normą (2006/42 EG). EN 60204 -1 (bezpieczeństwo obsługi maszyn).
5. Nieautoryzowane modyfikacje ednostki pneumatycznej OptiAir CA04 zwalniają producenta z odpowiedzialności za wynikłe szkody.
6. Przepisy związane z zapobieganiem wypadkom, jak również inne ogólnie zasady bezpieczeństwa muszą być przestrzegane.
7. Muszą być przestrzegane także regionalne przepisy bezpieczeństwa.

Ochrona p. wybuchowa	Stopień ochrony	Klasa temperatury
 	IP54	T4 (strefa 22)

Szczególne środki bezpieczeństwa

Jednostka pneumatyczna OptiAir CA04

Jednostka pneumatyczna OptiAir CA04 jest podzespołem systemu oraz jest zintegrowana z układem bezpieczeństwa całej linii.

W przypadku użycia poza systemem, należy zastosować odpowiednie kroki.



Informacja:
Więcej informacji można znaleźć w rozdziale Zasady Bezpieczeństwa Gema!

O tej instrukcji

Informacje ogólne

Niniejsza instrukcja obsługi zawiera wszelkie informacje, niezbędne do pracy z Jednostką pneumatyczną OptiAir CA04. Dzięki nim w bezpieczny sposób można przeprowadzić uruchomienie, a także w optymalny sposób użytkować nowy system proszkowy.

Informacje dotyczące funkcjonowania poszczególnych podzespołów systemu, takich jak: kabina, jednostka sterująca, pistolet lub inżektor - należy szukać w załączonych, poszczególnych instrukcjach obsługi.

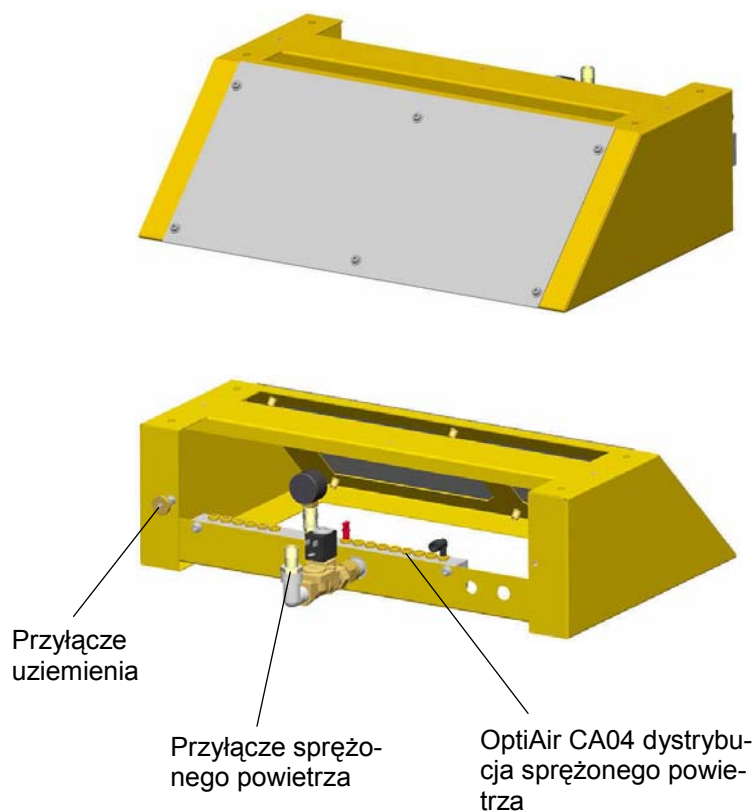
Opis funkcji

Zakres stosowania

Jednostka pneumatyczna OptiAir CA04 rozdziela sprężone powietrze do sterowników pistoletów.

Struktura

Zestawienie



Jednostka pneumatyczna OptiAir CA04 - Struktura

Parametry techniczne

Jednostka pneumatyczna OptiAir CA04

Dane pneumatyczne

Jednostka pneumatyczna OptiAir CA04	
Ciśnienie wejściowe	5,5 - 6 bar
Zużycie sprężonego powietrza	w zależności od ilości podłączonych sterowników pistoletów
Zawartość pary wodnej	max. 1,3 g/m ³
Zawartość oleju	max. 0.1 mg/m ³

Wymiary

Jednostka pneumatyczna OptiAir CA04	
Szerokość	600 mm
Głębokość	386 mm
Wysokość	178 mm
Waga	8,3 kg

Lista części zamiennych

Zamawianie części zamiennych

Podczas zamawiania części zamiennych do urządzeń malarskich należy postępować według następujących zasad:

- Podać typ oraz numer seryjny urządzenia
- Podać numer katalogowy, ilość oraz nazwę każdej z części zamiennych

Przykład:

- **Typ** OptiAir CA04
Nr seryjny 1234 5678
- **Numer kat.** 203 386, 1 sztuka, Klamra - Ø 18/15 mm

Przy zamawianiu kabla lub węża należy podać jego długość. Części, dla których należy podać długość są zawsze oznakowane *.

Części zużywające się eksploatacyjnie są zawsze oznaczone #.

Wszystkie wymiary plastikowych węży posiadają oznakowaną średnicę wewnętrzną i zewnętrzną:

Przykład:

Ø 8/6 mm, 8 mm średnica zewnętrzna / 6 mm średnica wewnętrzna



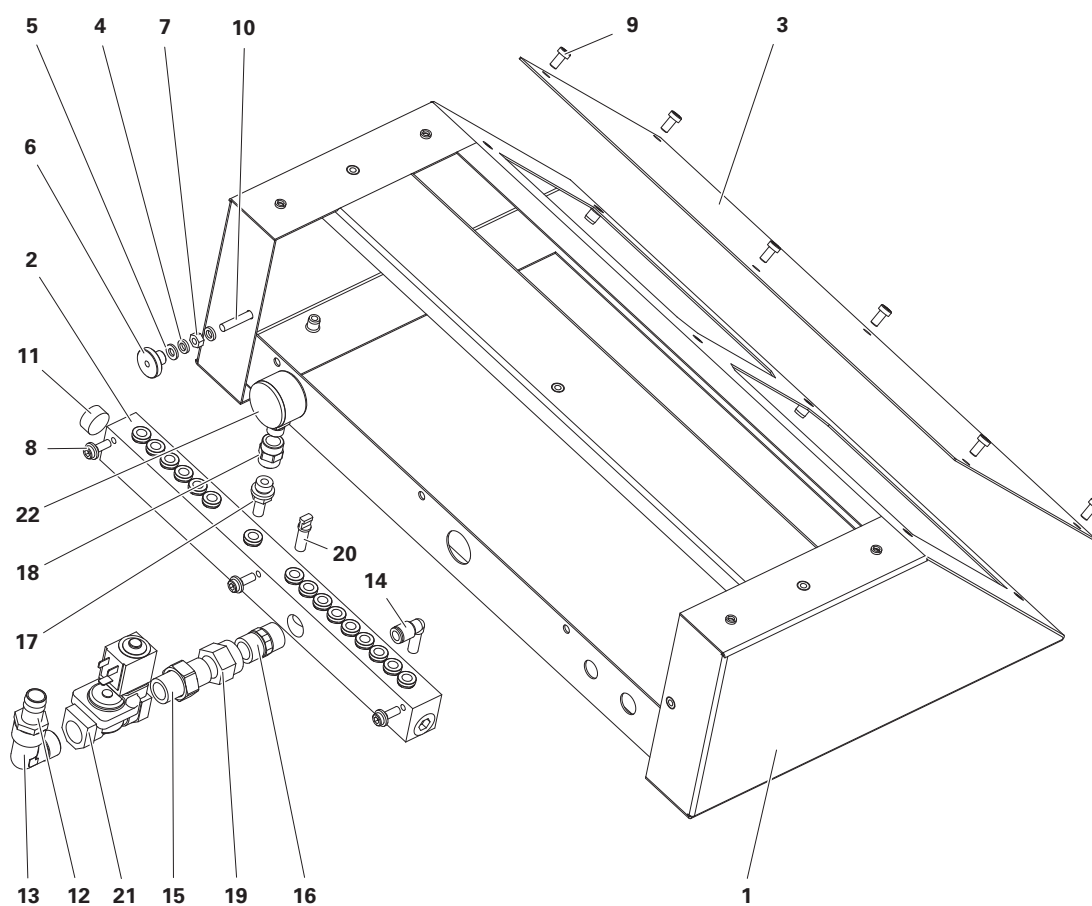
UWAGA!

Należy używać tylko oryginalnych części zamiennych, ponieważ części te zabezpieczają przed wybuchem. Stosowanie części nieoryginalnych będzie prowadziło do utraty gwarancji Gema!

Jednostka pneumatyczna OptiAir CA04 - lista części zamiennych

1	Konsola pneumatyczna - komplet	1002 311
2	Dystrybutor sprężonego powietrza AS03	1002 572
3	Panel przedni CA04	1002 719
4	Podkładka - Typ A, M6	200 450
5	Podkładka - Ø 6,4/12.5x1,6 mm	200 476
6	Nakrętka - M6 mm	200 433
7	Nakrętka - M6 mm	200 417
8	Śruba wstrząsoodporna - M6x16 mm	261 823
9	Śruba wstrząsoodporna - M6x12 mm	1002 121
10	Śruba - M6x30 mm	215 279
11	Złącze - 1/2"a	259 306
12	Przyłącze węża - Ø 17 mm - 1/2"a	223 069
13	Złącze kolanowe - 1/2"a-1/2"i	223 166
14	Nastawne złącze kątowe - Ø 8/8 mm	1001 031
15	Złącze podwójne - 1/2"a-1/2"a, podzielne	243 582
16	Złącze podwójne - 1/2"a-1/2"a	243 540
17	Złącze - 1/4"a-Ø 8 mm	259 322
18	Tuleja adaptera - 1/4"i-1/4"i	256 269
19	Adapter - 1/2"i-1/2"i	202 622
20	Złącze - Ø 8 mm	238 023
21	Elektrozawór - 1/2" NW13.5 mm, 230 VAC	259 500
	Elektrozawór - 1/2" NW13.5 mm, 24 VDC	259 195
22	Manometr - G1/4", 1-10 bar	1001 764

Jednostka pneumatyczna OptiAir CA04 - części zamienne



Jednostka pneumatyczna OptiAir CA04 - części zamienne