

OptiFeed BigBag (FPS16)

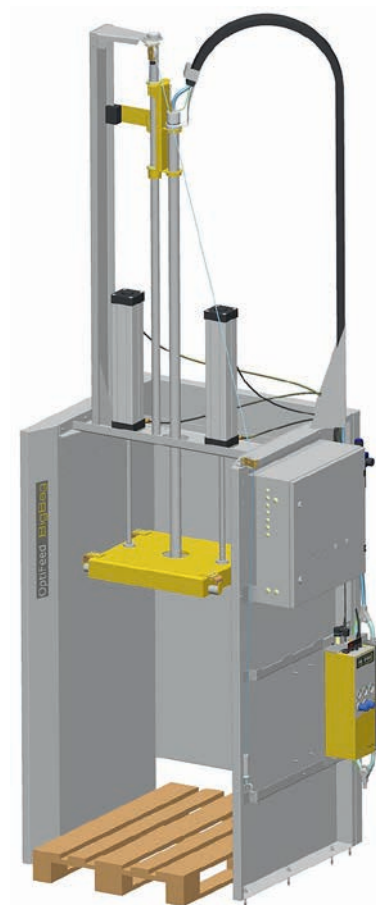
Transport proszku z oryginalnego opakowania BigBag

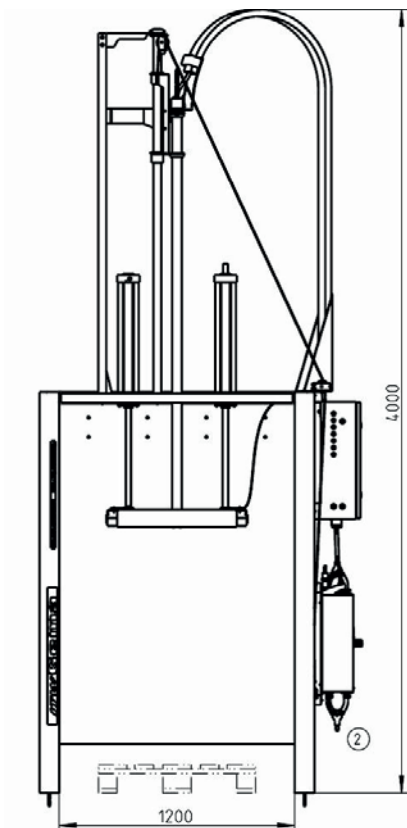
Urządzenie zasilania świeżą farbą OptiFeed BigBag (FPS16) służy do transportu proszku bezpośrednio z dużego opakowania oryginalnego BigBag.

Pompa OptiFeed PP06 pozwala na transport proszku z oryginalnego opakowania BigBag na odległość do 25 metrów.

Urządzenie jest wyposażone w:

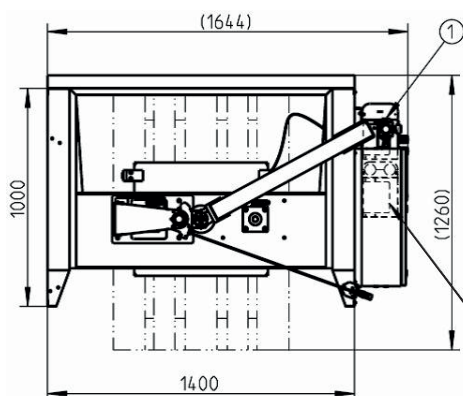
- Sterownik przepływu proszku
- Rura ssąca ze zintegrowaną fluidyzacją





Dane techniczne OptiFeed BigBag (FPS16)

Max. obciążenie:	500 kg
Powierzchnia zbiornika:	max. 800 mm x 1200 mm
Sprężone powietrze:	max. 8 bar
Zużycie powietrza:	max. 0.5 Nm ³ /h dla podnoszenia max. 12 Nm ³ /h dla każdej pompy PP06 max. 0.5 Nm ³ /h dla fluidyzacji
Zasilanie:	1 x 230 VAC or 24 VDC
Częstotliwość:	50 / 60 Hz
Wydajność:	60 VA
Wydajność transportu proszku:	<8 m = 5000 g/min 8 – 16 m = 4000 g/min 16 – 25 m = 3500 g/min
Ilość pozostawionego proszku:	5% zawartości opakowania BigBag
Złącza:	① gwint wewnętrzny 1/2" ② wąż do transportu proszku NW16



Konfiguracje

FPS 16-1P:
Urządzenie z 1 pompą OptiFeed PP06

FPS 16-2P:
Urządzenie z 2 pompami OptiFeed PP06

Druga pompa
Jednostkę sterującą i pompy można zamontować po lewej lub
prawej stronie.

Gema Switzerland zastrzega sobie prawo
wprowadzania zmian technicznych bez uprzedzenia!

Gema Switzerland GmbH

Mövenstrasse 17 | 9015 St.Gallen | Switzerland
T +41 71 313 83 00 | F +41 71 313 83 83
www.gemapowdercoating.com

Gema