
Instrukcja obsługi i lista części zamiennych

OptiPlus C1

Kontrola odmuchu węży

TW
Gema



Dokumentacja OptiPlus C1 Kontrola odmuchu węży

© Prawa autorskie 2000 ITW Gema AG

Wszystkie prawa zastrzeżone.

Publikacja chroniona prawem autorskim. Kopiowanie bez autoryzacji jest niedozwolone. Żadna z części tej publikacji nie może być reprodukowana, kopiowana, tłumaczona lub transmitowana w jakiegokolwiek formie, ani w całości ani częściowo bez pisemnej zgody firmy ITW Gema AG.

OptiTronic, OptiGun, EasyTronic, EasySelect, EasyFlow i SuperCorona są zarejestrowanymi znakami towarowymi firmy ITW Gema AG.

OptiMatic, OptiMove, OptiMaster, OptiPlus, MultiTronic i Gematic są znakami towarowymi firmy ITW Gema AG.

Wszystkie inne nazwy produktów są znakami towarowymi lub zarejestrowanymi znakami towarowymi ich poszczególnych właścicieli.

W tej instrukcji jest zrobione odniesienie do różnych znaków towarowych i zarejestrowanych znaków towarowych. Takie odniesienia nie oznaczają, że producenci, o których mowa aprobują lub są w jakikolwiek sposób związani przez tę instrukcję. Usiłujemy zachować zapis ortograficzny znaków towarowych i zarejestrowanych znaków towarowych właścicieli praw autorskich.

Cała nasza wiedza i informacje zawarte w tej publikacji były aktualizowane i ważne w dniu oddania do druku. Firma ITW Gema AG nie ponosi odpowiedzialności gwarancyjnej odnośnie interpretacji zawartości tej publikacji, rezerwuje sobie prawo do rewizji publikacji oraz do robienia zmian jej zawartości bez wcześniejszego zawiadomienia.

Wydrukowano w Szwajcarii

ITW Gema AG
Mövenstrasse 17
9015 St.Gallen
Switzerland

Phone: +41-71-313 83 00

Fax.: +41-71-313 83 83

E-Mail: info@itwgema.ch
Internet: www.itwgema.ch

Spis treści

Ogólne zasady bezpieczeństwa	3
Symbole bezpieczeństwa (piktogramy)	3
Zgodność użycia	3
Szczególne środki bezpieczeństwa	4
O tej instrukcji	5
Informacje ogólne.....	5
Opis funkcji	7
Pole zastosowania	7
Parametry techniczne	9
OptiPlus C1 Kontrola odmuchu węży	9
Ogólne dane.....	9
Dane pneumatyczne	9
Dane elektryczne elektrozaworu	9
Uruchomienie i obsługa	11
Ustawianie ciśnienia odmuchu.....	11
Wymiana elektrozaworu.....	11
Diagram pneumatyczny	13
Lista części zamiennych	15
Zamawianie części zamiennych	15
OptiPlus C1 Kontrola odmuchu węży - Lista części zamiennych	16
OptiPlus C1 Kontrola odmuchu węży - Części zamiennych.....	17

Ogólne zasady bezpieczeństwa

Ten rozdział zawiera wszystkie podstawowe zasady bezpieczeństwa, które muszą być przestrzegane przez personel obsługujący OptiPlus C1 Kontrola odmuchu węży.

Należy dokładnie zapoznać się z rozdziałem „Zasady bezpieczeństwa” przed uruchomieniem OptiPlus C1 Kontrola odmuchu węży.

Symbole bezpieczeństwa (piktogramy)

Wszystkie warunki oraz ich znaczenie można odnaleźć w poszczególnych instrukcjach obsługi urządzeń firmy ITW Gema. Należy także stosować się do zasad bezpieczeństwa zawartych w poszczególnych instrukcjach obsługi.



NIEBEZPIECZEŃSTWO!

Zagrożenie porażenia prądem lub uderzenia ruchomymi częściami. Możliwe konsekwencje: Śmierć lub poważne obrażenia.



UWAGA!

Nieprawidłowe działanie może prowadzić do uszkodzenia lub nieprawidłowego działania urządzenia. Możliwe konsekwencje: Lekkie obrażenia lub uszkodzenie sprzętu.



INFORMACJA!

Pomocnicze wskazówki i informacje.

Zgodność użycia

1. OptiPlus C1 Kontrola odmuchu węży została wyprodukowana według najnowszych specyfikacji i zgodnie z technicznymi zasadami bezpieczeństwa. System służy do normalnego napyłania farb proszkowych.
2. Każde inne zastosowanie jest niezgodne z przeznaczeniem. Producent nie ponosi odpowiedzialności za wady wynikłe na skutek niewłaściwego użytkowania tego urządzenia; odpowiedzialność ponosi wyłącznie użytkownik. Jeśli OptiPlus C1 Kontrola odmuchu węży będzie wykorzystywane do innych celów niż zostały przeznaczone, firma ITW Gema AG nie będzie ponosiła za to odpowiedzialności.

3. Przestrzeganie wymaganych przez producenta zasad instrukcji obsługi, serwisowania i konserwacji zapewni bezpieczeństwo pracy. OptiPlus C1 Kontrola odmuchu węży może być uruchamiana, używana i konserwowana tylko przez przeszkolony i poinformowany o możliwych niebezpieczeństwach personel.
4. Uruchomienie (wykonanie poszczególnych operacji) jest zabronione do czasu końcowego zmontowania OptiPlus C1 Kontrola odmuchu węży i jego okablowania zgodnie z normą (98/37 EG). EN 60204 -1 (bezpieczeństwo obsługi maszyn).
5. Nieautoryzowane modyfikacje OptiPlus C1 Kontrola odmuchu węży zwalniają producenta z odpowiedzialności za wyniki szkody.
6. Przepisy związane z zapobieganiem wypadkom, jak również inne ogólnie zasady bezpieczeństwa muszą być przestrzegane.
7. Muszą być przestrzegane także regionalne przepisy bezpieczeństwa.

Szczególne środki bezpieczeństwa

- Prace instalacyjne wykonywane przez klienta, muszą być wykonane zgodnie z lokalnymi przepisami
- Przed uruchomieniem malarni należy sprawdzić, czy żadne obce przedmioty nie znajdują się w kabinie prozkowej lub rurach odzysku (powietrze wejścia i wyjścia)
- Należy zwrócić uwagę, czy uziemienie podzespołów zostało wykonane zgodnie z lokalnymi przepisami

O tej instrukcji

Informacje ogólne

Niniejsza instrukcja obsługi zawiera wszelkie informacje, niezbędne do pracy z OptiPlus C1 Kontrola odmuchu węży. Dzięki nim w bezpieczny sposób można przeprowadzić uruchomienie, a także optymalnie użytkować nowy system proszkowy.

Informacje dotyczące funkcjonowania poszczególnych podzespołów systemu, takich jak - kabina, jednostka sterująca, pistolet lub inżektor - należy szukać w załączonych, poszczególnych instrukcjach obsługi.

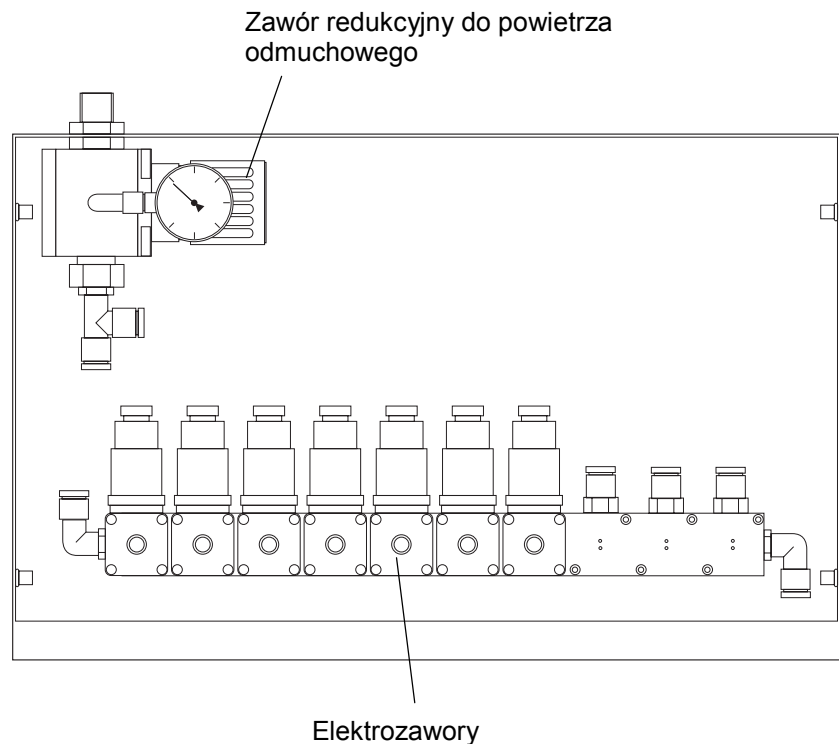
Opis funkcji

Pole zastosowania

Jednostka sterująca OptiPlus C1 może czyścić węże proszkowe do max. 10 pistoletów. Odmuch dla każdego pistoletu może być ustawiany indywidualnie, dzięki temu ciśnienie powietrza czyszczącego będzie takie samo dla każdego pistoletu.

Elektrozawór w OptiPlus C1 jest włączany lub wyłączany poprzez system kontroli wyższego rzędu (ITW Gema – sterownik PLC). Do odmuchu węży proszkowych jest używany inżektor OptiFlow.

Dokładne ustawienie wartości ciśnienia musi być ustawione tylko raz na zaworze redukcyjnym wewnątrz OptiPlus C1 i pozostawione bez zmian.



OptiPlus C1 Kontrola odmuchu węży, widok wewnętrzny

Parametry techniczne

OptiPlus C1 Kontrola odmuchu węży

Ogólne dane

OptiPlus C1 Kontrola odmuchu węży	
Maximum ilość pistoletów, które mogą być odmuchiwane	10

Dane pneumatyczne

OptiPlus C1 Kontrola odmuchu węży	
Ciśnienie wejściowe sprężonego powietrza	7-10 bar
Zużycie powietrza	4 Nm ³ /h na pistolet, w zależności od ilości podłączonych pistoletów.
Max. zawartość pary wodnej	1.3 g/m ³
Max. zawartość oparów oleju	0.1 mg/kg

Dane elektryczne elektrozaworu

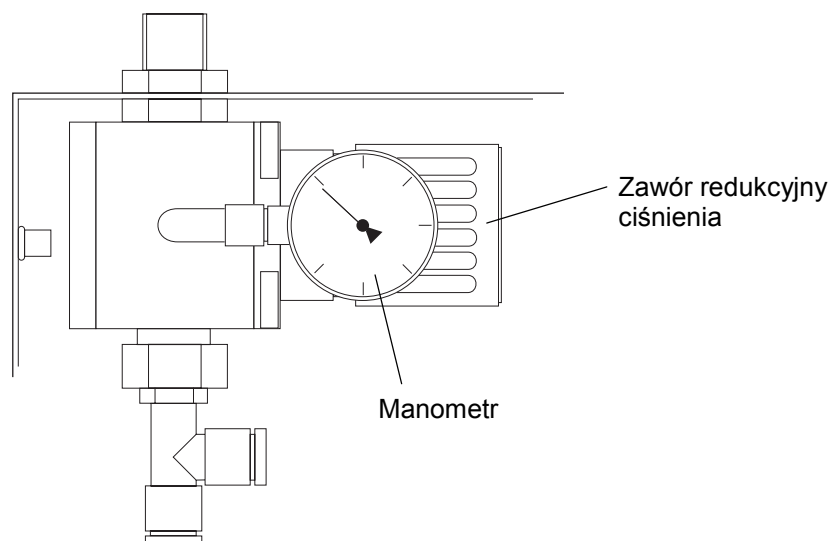
OptiPlus C1 Kontrola odmuchu węży	
Wartość napięcia prądu	24 VDC
Wartość natężenia prądu	8 W

Uruchomienie i obsługa

Ustawianie ciśnienia odmuchu

Ustawiana wartość ciśnienia zależy od rodzaju i charakterystyki farby, długości oraz ilości zwojów na węzłach proszkowych.

Dokładne ustawienie wartości ciśnienia musi być ustawione tylko raz na zaworze redukcyjnym wewnątrz OptiPlus C1 i pozostawione bez zmian.



OptiPlus C1 - Ustawianie ciśnienia odmuchu

Ciśnienie powinno być ustawione tak, aby wąż był odmuchiwany, ale żeby farba nie była zasysana do inżektora, a powietrze nie było wciągane do zbiornika proszkowego.

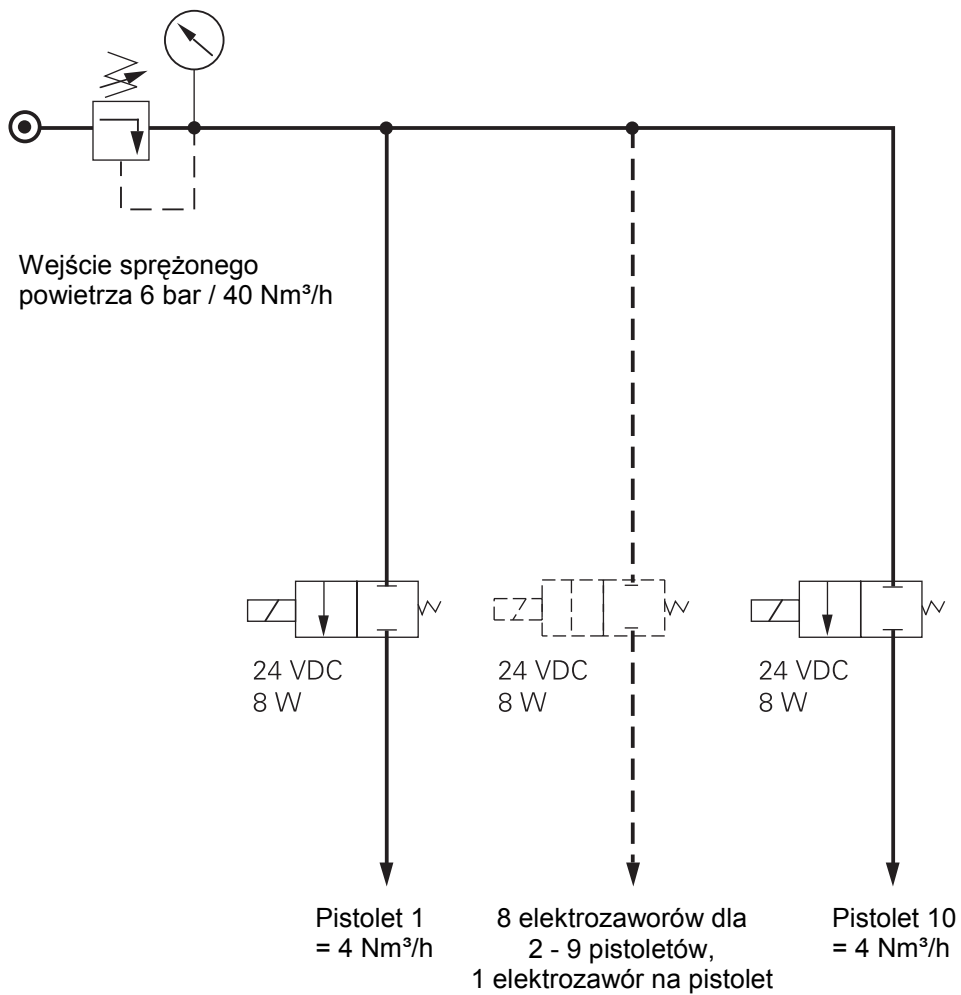
Wymiana elektrozaworu

W przypadku konieczności wymiany elektrozaworu, należy poluzować tylko te śruby, które nie są oznaczone na czerwono.

Podczas wymiany zwrócić uwagę na dwa O-ringi na dolnej stronie elektrozaworu pod kątem sprawdzenia szczelności.

Diagram pneumatyczny

Zawór redukcyjny
ciśnienia 0 - 4 bar



Lista części zamiennych

Zamawianie części zamiennych

Podczas zamawiania części zamiennych do urządzeń malarskich należy postępować według następujących zasad:

- Podać typ oraz numer seryjny urządzenia
- Podać numer katalogowy, ilość oraz nazwę każdej z części zamiennych

Przykład:

- **Typ** OptiPlus C1 Kontrola odmuchu węży
Nr seryjny 1234 5678
- **Numer kat.** 203 386, 1 sztuka, Klamra - Ø 18/15 mm

Przy zamawianiu kabla lub węża należy podać jego długość. Części, dla których należy podać długość są zawsze oznakowane *.

Części zużywające się eksploatacyjnie są zawsze oznaczone #.

Wszystkie wymiary plastikowych węży posiadają oznakowaną średnicę wewnętrzną i zewnętrzną:

Przykład:

Ø 8/6 mm, 8 mm średnica zewnętrzna / 6 mm średnica wewnętrzna



UWAGA!

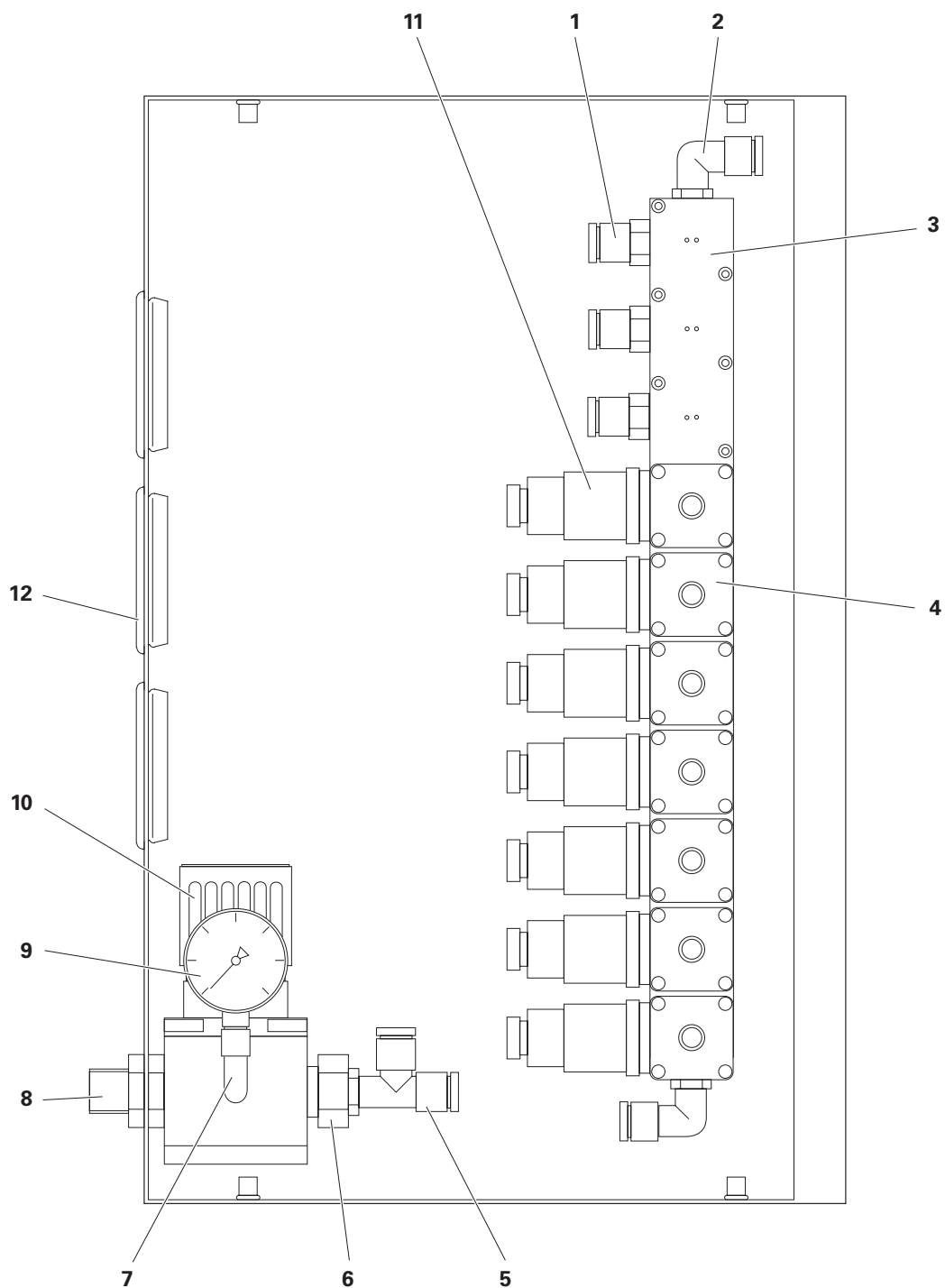
Należy używać tylko oryginalnych części zamiennych, ponieważ części te zabezpieczają przed wybuchem. Stosowanie części nieoryginalnych będzie prowadziło do utraty gwarancji ITW Gema!

OptiPlus C1 Kontrola odmuchu węży - Lista części zamiennych

OptiPlus C1 - komplet	381 365
1 Szybkozłącze	236 004
2 Szybkozłącze kątowe	203 050
3 Płyta mocująca na 10 elektrozaworów	239 739
4 Elektrozawór	239 720
4.1 O-ring	240 265
5 Szybkozłącze typu T	239 704
6 Adapter	202 541
7 Złącze kątowe	237 604
8 Przyłącze wejściowe sprężonego powietrza	223 794
9 Manometr	239 712
10 Zawór redukcyjny ciśnienia	240 028
11 Przyłącze zasilania do elektrozaworu	240 044
12 Uszczelka	342 262
Przewód pneumatyczny - \varnothing 8 / 6 mm - czarny	103 756*

* Proszę podać długość

OptiPlus C1 Kontrola odmuchu węży - Części zamiennych



OptiPlus C1 Kontrola odmuchu węży - Lista części zamiennych