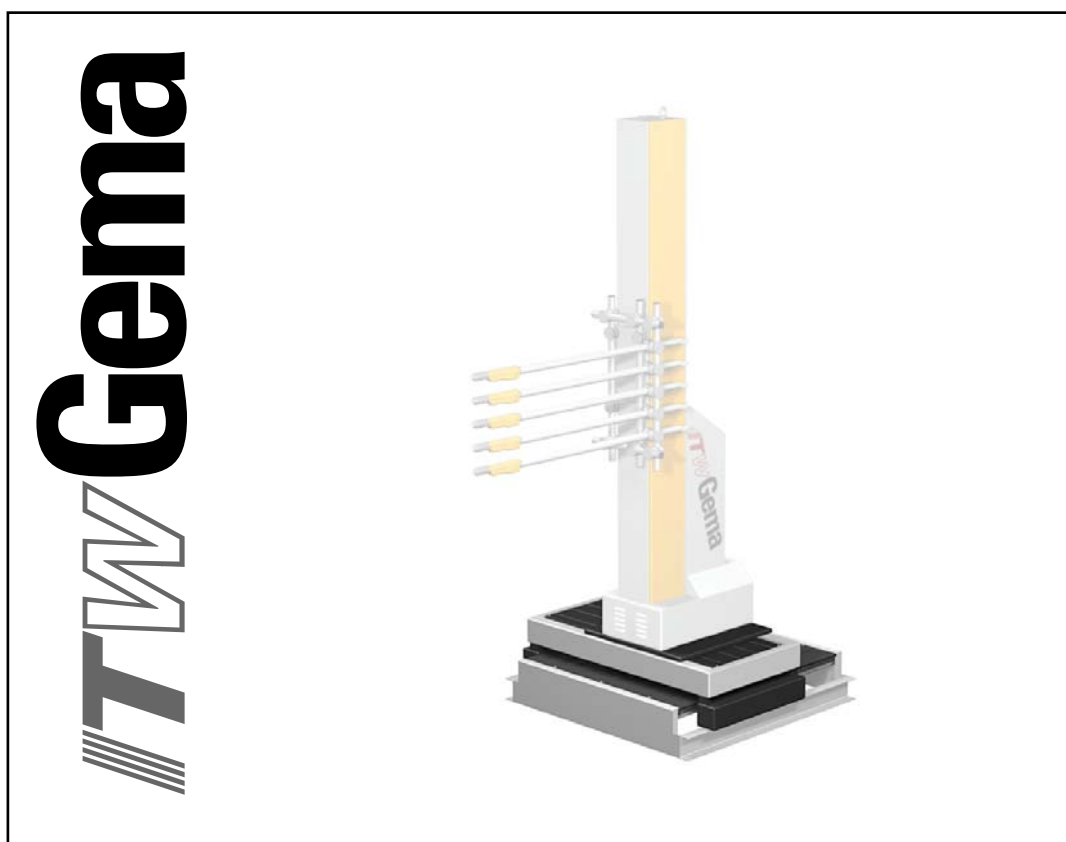

Instrukcja obsługi i lista części zamiennych

Oś pozioma XM01



Tłumaczenie oryginalnej instrukcji użytkownika

Dokumentacja Oś pozioma XM01

© Prawa autorskie 2006 ITW Gema GmbH

Wszystkie prawa zastrzeżone.

Publikacja chroniona prawem autorskim. Kopiowanie bez autoryzacji jest niedozwolone. Żadna z części tej publikacji nie może być reprodukowana, kopiowana, tłumaczona lub transmitowana w jakiegokolwiek formie, ani w całości ani częściowo bez pisemnej zgody firmy ITW Gema GmbH.

OptiFlex, OptiTronic, OptiGun, EasyTronic, EasySelect, EasyFlow i Super-Corona są zarejestrowanymi znakami towarowymi firmy ITW Gema GmbH.

OptiStar, OptiMatic, OptiMove, OptiMaster, OptiPlus, MultiTronic i Gematic są znakami towarowymi firmy ITW Gema GmbH.

Wszystkie inne nazwy produktów są znakami towarowymi lub zarejestrowanymi znakami towarowymi ich poszczególnych właścicieli.

W tej instrukcji jest zrobione odniesienie do różnych znaków towarowych i zarejestrowanych znaków towarowych. Takie odniesienia nie oznaczają, że producenci, o których mowa aprobuja lub są w jakikolwiek sposób związani przez tę instrukcję. Usiłujemy zachować zapis ortograficzny znaków towarowych i zarejestrowanych znaków towarowych właścicieli praw autorskich.

Cała nasza wiedza i informacje zawarte w tej publikacji były aktualizowane i ważne w dniu oddania do druku. Firma ITW Gema GmbH nie ponosi odpowiedzialności gwarancyjnej odnośnie interpretacji zawartości tej publikacji, rezerwuje sobie prawo do rewizji publikacji oraz do robienia zmian jej zawartości bez wcześniejszego zawiadomienia.

Wydrukowano w Szwajcarii

ITW Gema GmbH
Mövenstrasse 17
9015 St. Gallen
Szwajcaria

Tel: +41-71-313 83 00
Fax: +41-71-313 83 83

E-Mail: info@itwgema.ch
Strona internetowa: www.itwgema.ch

Spis treści

Ogólne zasady bezpieczeństwa	3
Symbole bezpieczeństwa (piktogramy)	3
Szczególne środki bezpieczeństwa	3
Bezpieczeństwo personelu	4
Pojęcie bezpieczeństwa.....	4
Zgodność użycia	4
O tej instrukcji	5
Informacje ogólne	5
Opis funkcji	7
Zakres stosowania	7
Oś pozioma XM01	7
Charakterystyka modelu	7
Parametry techniczne	9
Oś pozioma XM01	9
Informacje techniczne	9
Podłączenia elektryczne	9
Wymiary	10
Lista części zamiennych	11
Zamawianie części zamiennych	11
Oś pozioma XM01 - lista części zamiennych	12
Oś pozioma XM01 - części zamienne	13
Oś pozioma XM01 - lista części zamiennych (kontynuacja).....	14
Oś pozioma XM01 - części zamienne (kontynuacja).....	15

Ogólne zasady bezpieczeństwa

Ten rozdział zawiera wszystkie podstawowe zasady bezpieczeństwa, które muszą być przestrzegane przez personel obsługujący Oś pozioma XM01.

Należy dokładnie zapoznać się z rozdziałem "Zasady bezpieczeństwa" przed uruchomieniem Osi poziomej XM01.

Symbole bezpieczeństwa (piktogramy)

Wszystkie warunki oraz ich znaczenie można odnaleźć w poszczególnych instrukcjach obsługi urządzeń firmy ITW Gema. Należy także stosować się do zasad bezpieczeństwa zawartych w poszczególnych instrukcjach obsługi.



NIEBEZPIECZEŃSTWO!

Zagrożenie porażenia prądem lub uderzenia ruchomymi częściami. Możliwe konsekwencje: Śmierć lub poważne obrażenia.



UWAGA!

Nieprawidłowe działanie może prowadzić do uszkodzenia lub nieprawidłowego działania urządzenia. Możliwe konsekwencje: Lekkie obrażenia lub uszkodzenie sprzętu.



INFORMACJA!

Pomocnicze wskazówki i informacje.

Szczególne środki bezpieczeństwa

- Prace instalacyjne wykonywane przez klienta, muszą być wykonane zgodnie z lokalnymi przepisami
- Przed uruchomieniem malarni należy sprawdzić, czy żadne obce przedmioty nie znajdują się w kabinie proszkowej lub rurach odzysku (powietrze wejścia i wyjścia)
- Należy zwrócić uwagę, czy uziemienie podzespołów zostało wykonane zgodnie z lokalnymi przepisami

Bezpieczeństwo personelu

- Oś pozioma XM01 może być włączana i obsługiwana tylko po dokładnym przeczytaniu tej instrukcji. Nieprawidłowa obsługa osi poziomej może prowadzić do obrażeń lub uszkodzenia urządzenia.
- Wszystkie ruchome osie powinny być zabezpieczone barierką przed uruchomieniem i podczas pracy (patrz lokalne przepisy bezpieczeństwa)
- Przed uruchomieniem należy sprawdzić uziemienie osi!
- Podzespoły zabezpieczające nie mogą być demontowane, pomijane lub ignorowane. Usunięcie osłon niesie niebezpieczeństwo obrażeń.
- Podzespoły zabezpieczające muszą być utrzymywane w dobrym stanie technicznym i nie mogą być wyłączane z obiegu.
- Prace dozoru na osi poziomej XM01 mogą być wykonywane tylko, gdy linia jest zatrzymana! Wyłączyć linię, zablokować wyłącznik główny i wyjąć klucz!

Pojęcie bezpieczeństwa

- Oś pozioma XM01 stanowi część urządzenia, jest zintegrowana z systemem bezpieczeństwa na lakierni. Przy pojęciu bezpieczeństwa muszą być wzięte pod uwagę odpowiednie środki zabezpieczeń.
- Należy używać tylko oryginalnych części ITW Gema. Uszkodzenia wynikłe z powodu używania nieoryginalnych części nie będą podlegały pod naprawy gwarancyjne.
- Naprawy osi mogą być wykonywane tylko przez przeszkolony personel przez ITW Gema.

Zgodność użycia

Oś pozioma XM01 powinna być używana tylko do zdefiniowanego pola działania. Użycie poza tym zakresem będzie zinterpretowane jako niezgodne z zastosowaniem.



Informacja:

Więcej informacji można znaleźć w rozdziale Zasady Bezpieczeństwa ITW Gema!

O tej instrukcji

Informacje ogólne

Niniejsza instrukcja obsługi zawiera wszelkie informacje, niezbędne do pracy z Osią poziomą XM01. Dzięki nim w bezpieczny sposób można przeprowadzić uruchomienie, a także w optymalny sposób użytkować nowy system proszkowy.

Informacje dotyczące funkcjonowania poszczególnych podzespołów systemu, takich jak: kabina, jednostka sterująca, pistolet lub inżektor - należy szukać w załączonych, poszczególnych instrukcjach obsługi.

Opis funkcji

Zakres stosowania

Oś pozioma XM01 została zaprojektowana specjalnie do przesuwu horyzontalnego manipulatorów (ZA oraz YT) ITW Gema w raz z pistoletami proszkowymi.

Każde inne zastosowanie jest niezgodne z przeznaczeniem. Producent nie ponosi odpowiedzialności za wynikłe z tego tytułu uszkodzenia; całe ryzyko bierze na siebie użytkownik!

Oś pozioma XM01

Charakterystyka modelu

Oś pozioma XM01 jest używana do malowania detali o różnych szerokościach. Szczególnie, gdy pistolet musi wjeżdżać do środka detali przy różnych ich szerokościach.

Oś pozioma XM01 może pracować w połączeniu z manipulatorami ZA lub YT.

Parametry techniczne

Oś pozioma XM01

Informacje techniczne

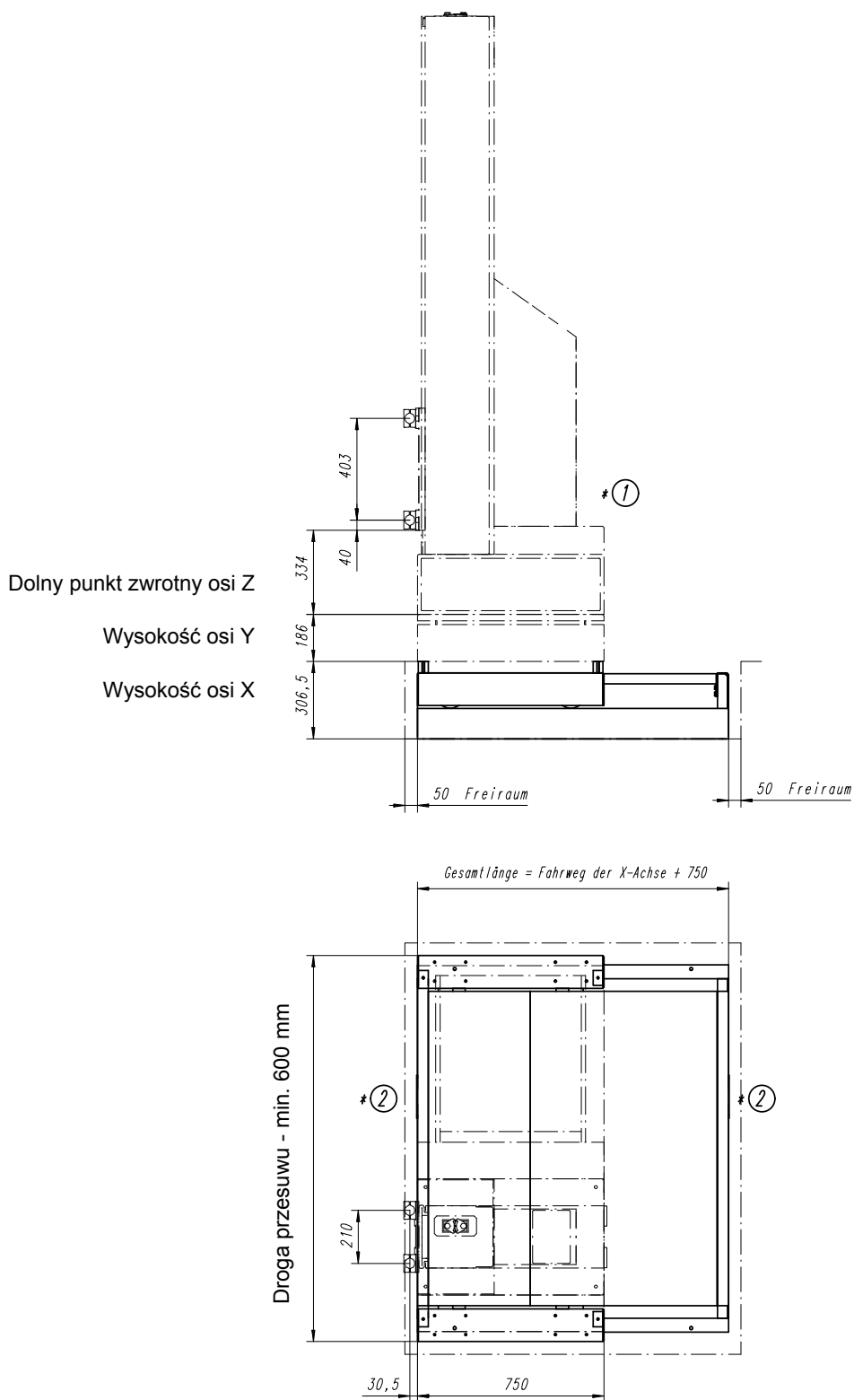
Oś pozioma XM01	
Prędkość przesuwu	9,6 m/min w ruchu powrotnym 3,0 m/min synchronizacja
Punkt Zero	do wyboru w dwóch końcowych pozycjach
Punkt referencyjny	odpowiednio do punktu zero
Droga przesuwu	w osi-Y, na minimum 600 mm

Podłączenia elektryczne

Oś pozioma XM01	
Sekcja zasilania osi Y oraz Z (*1)	Sterownik CR03 Gematic wszystkie niezbędne podzespoły elektryczne są zainstalowane w osi wertykalnej ZA02 (oddzielne elektryczne złącze dla osi Y nie jest konieczne)
Sekcja zasilania osi X (*2)	Sterownik CR03 Gematic Kabel zasilający silnik - 4x1,5 mm ² Nadajnik przyrostowy impulsów - wydłużenie kabla do 20 m

* patrz rozdział "Wymiary"

Wymiary



Uwaga:

Ze względu na ryzyko odniesienia obrażeń oraz w zależności od umiejscowienia osi poziomej, niezbędne jest ustawienie barier zabezpieczających dostęp zgodnie z lokalnymi przepisami bezpieczeństwa!

Lista części zamiennych

Zamawianie części zamiennych

Podczas zamawiania części zamiennych do urządzeń malarskich należy postępować według następujących zasad:

- Podać typ oraz numer seryjny urządzenia
- Podać numer katalogowy, ilość oraz nazwę każdej z części zamiennych

Przykład:

- **Typ** Oś pozioma XM01
Nr seryjny 1234 5678
- **Numer kat.** 203 386, 1 sztuka, Zacisk - Ø 18/15 mm

Przy zamawianiu kabla lub węża należy podać jego długość. Części, dla których należy podać długość są zawsze oznakowane *.

Części zużywające się eksploatacyjnie są zawsze oznaczone #.

Wszystkie wymiary plastikowych węży posiadają oznakowaną średnicę wewnętrzną i zewnętrzną:

Przykład:

Ø 8/6 mm, 8 mm średnica zewnętrzna / 6 mm średnica wewnętrzna



Uwaga!

Należy używać tylko oryginalnych części firmy ITW Gema, ponieważ stanowią one także zabezpieczenie przeciwwybuchowe. Stosowanie części nieoryginalnych będzie prowadziło do utraty gwarancji ITW Gema!

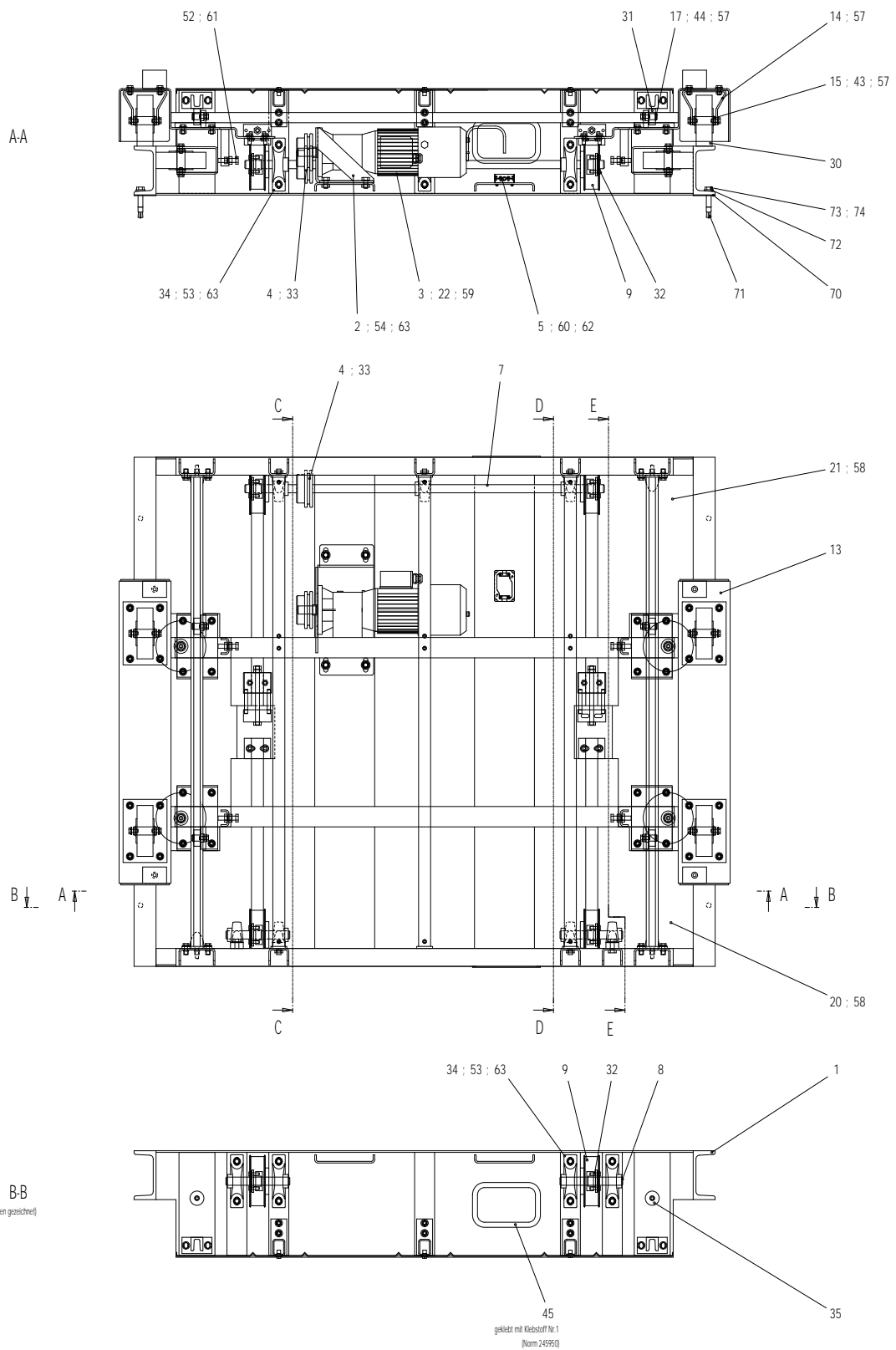
Oś pozioma XM01 - lista części zamiennych

1	Rama - komplet	
2	Wspornik silnika	388 998
3	Jednostka napędowa dla Osi poziomej XT08	387 231
4	Koło łańcuchowe	317 446
5	Gniazdo przyłączeniowe - komplet	389 870
7	Wałek napędowy	
8	Wałek koła - L=160	388 980#
9	Koło pasowe zębate	369 748#
10	Płytki	345 067
11	Blok mocujący	389 013
12	Blok łączący	389 005
13	Wózek XM01 - komplet	
14	Wspornik koła, wertykalny	388 963
15	Oś	388 955
16	Wspornik koła, wertykalny	388 866
17	Trzpień	389 021
18	Profil (oznaczony jako skok osi X)	
19	Profil wsporczy (oznaczony jako skok osi X)	
20	Pokrywa ochronna, strona stała - L=750 (oznaczona jako skok osi Y)	
21	Pokrywa ochronna, strona skoku (oznaczona jako skok osi X oraz Y)	
22	Pierścień dystansowy - Ø 20,2/25x13 mm	388 971
30	Kółko (poliamid) - Ø 125 mm	264 776#
31	Rolka prowadząca - Ø 15/40x15,9 mm	264 857#
32	Zestaw mocujący	257 583
33	Rf - zestaw mocujący	221 694
34	Podstawa łożyska	201 375
35	Zderzak gumowy - 35x40 mm	211 664
40	Pasek zębaty (długość = 2 x długość skoku + 1480 mm)	103 730#*
41	Łańcuch R, duplex - 1/2x5/16 mm	
42	Element łączący, duplex - 1/2x5/16 mm	221 708#
43	Pierścień zaciskowy - A-20	241 539
44	Pierścień zaciskowy - A-15	233 617
45	Uszczelka gumowa	103 985
50	Trzpień gwintowany - M10x40 mm	258 474

Części zużywające się

* Proszę podać długość

Oś pozioma XM01 - części zamienne

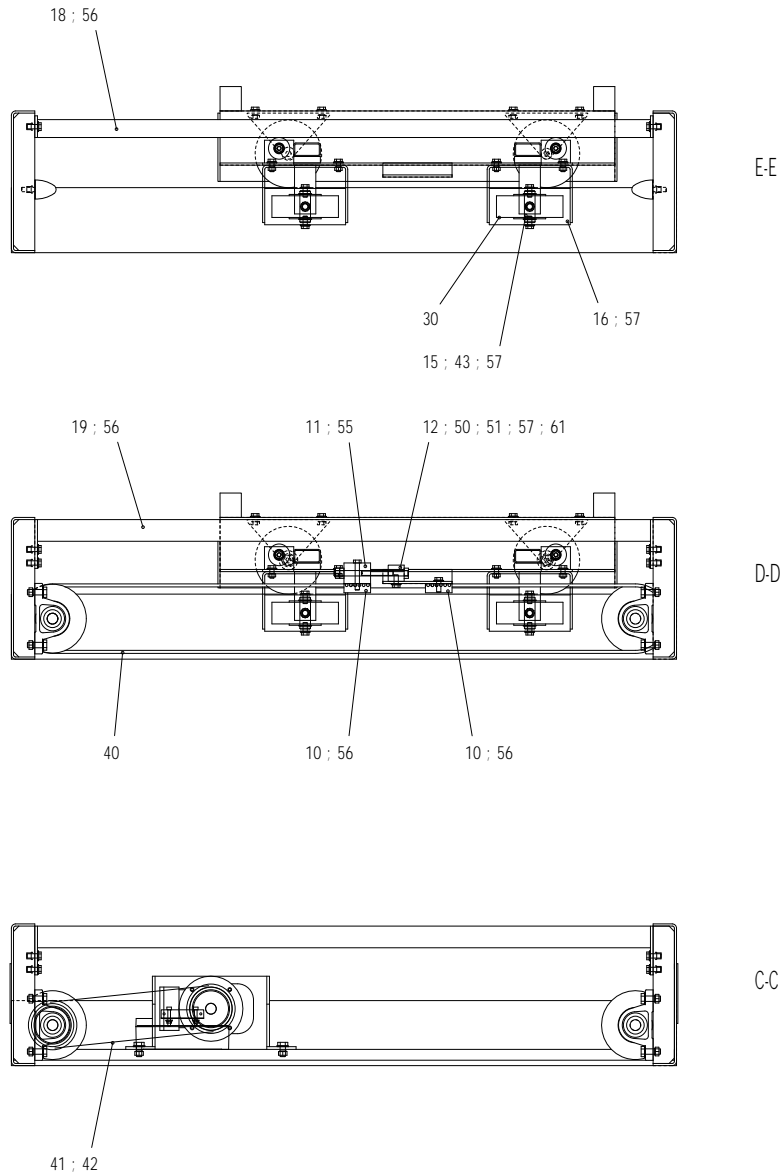


Oś pozioma XM01 - części zamienne)

Oś pozioma XM01 - lista części zamiennych (kontynuacja)

51	Śruba - M8x60 mm	258 482
52	Śruba - M10x45 mm	218 081
53	Śruba - M10x30 mm	214 124
54	Śruba - M10x20 mm	214 108
55	Śruba - M8x50 mm	213 993
56	Śruba wstrząsoodporna - M8x20 mm	244 422
57	Śruba wstrząsoodporna - M8x16 mm	244 457
58	Śruba - M6x16 mm	243 833
59	Śruba - M6x16 mm	213 829
60	Śruba - M3x10 mm	262 870
61	Nakrętka - M10	215 589
62	Nakrętka - M3	202 142
63	Podkładka - M10	237 981
70	Płyta poziomująca	389 056
71	Trzpień stalowy	216 160
72	Podkładka kwadratowa - M10, dla profilu U	264 873
73	Śruba - M10x30 mm	214 124
74	Śruba - M10x50 mm	214 159

Oś pozioma XM01 - części zamienne (kontynuacja)



Oś pozioma XM01 - części zamienne (kontynuacja)