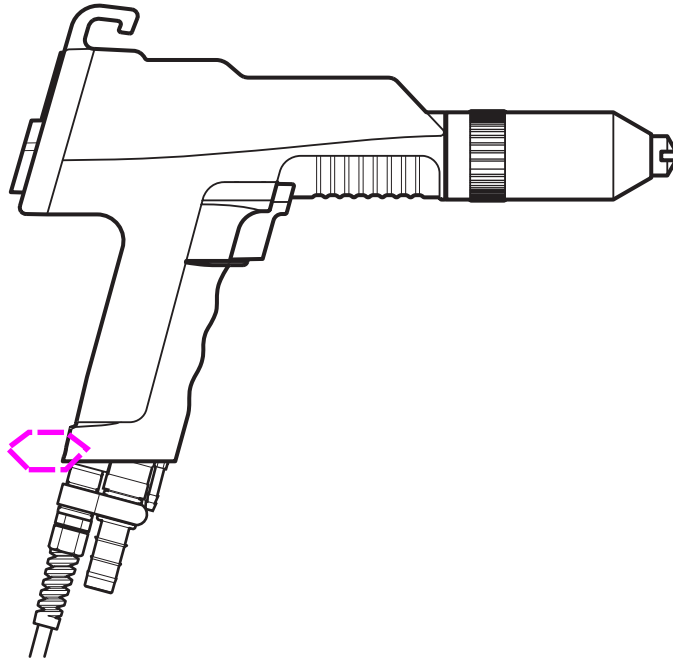


Instrukcja obsługi i lista części zamiennych

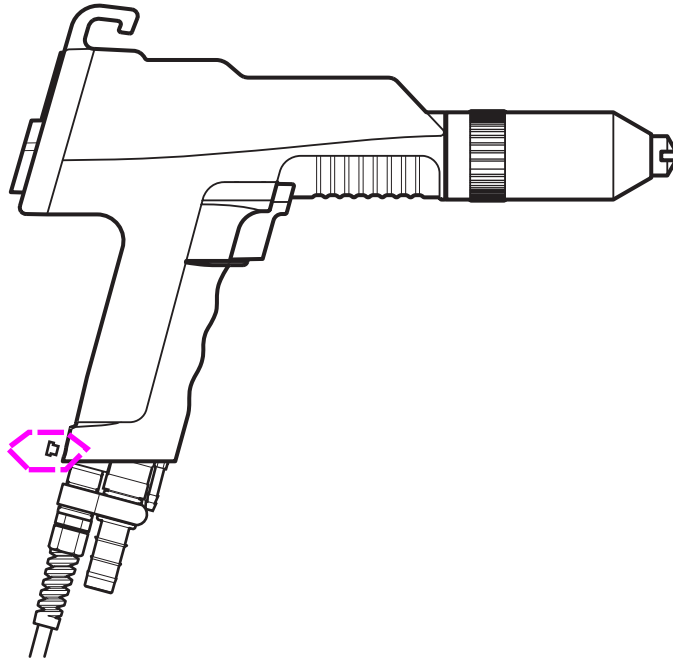
Pistolet ręczny EasySelect



TW Gema

Instrukcja obsługi i lista części zamiennych

Pistolet ręczny EasySelect

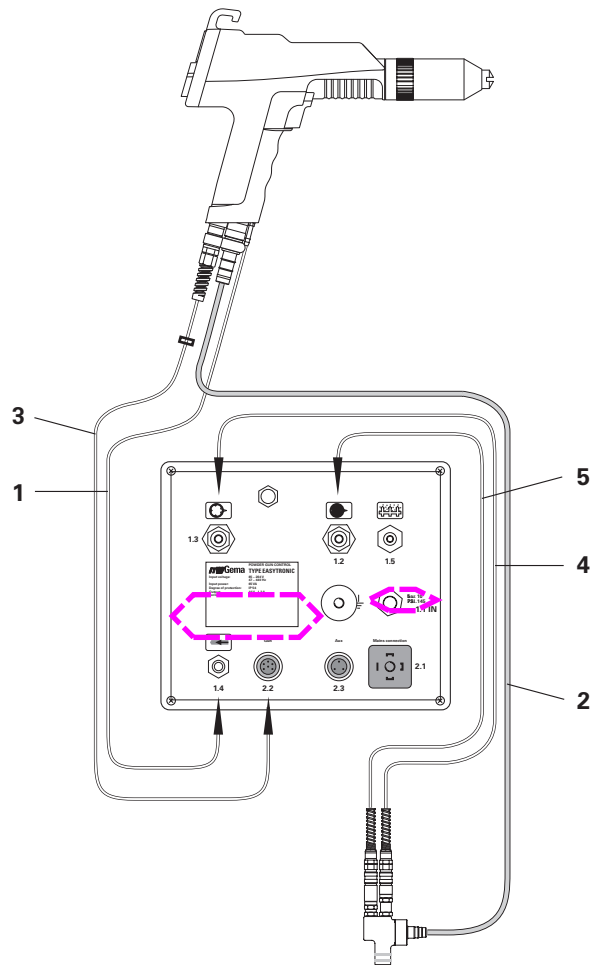


TW Gema

PRZYGOTOWANIE DO URUCHOMIENIA

A) PODŁĄCZENIE PISTOLETU EASYSELECT

1. Przewód elektryczny pistoletu podłączyć do gniazda na tylnej ścianie jednostki sterującej wg instrukcji jednostki sterującej.
2. Wąż powietrza oddechowego podłączyć do wyjścia powietrza.
3. Wężem prozkowym połączyć pistolet z inektorem.



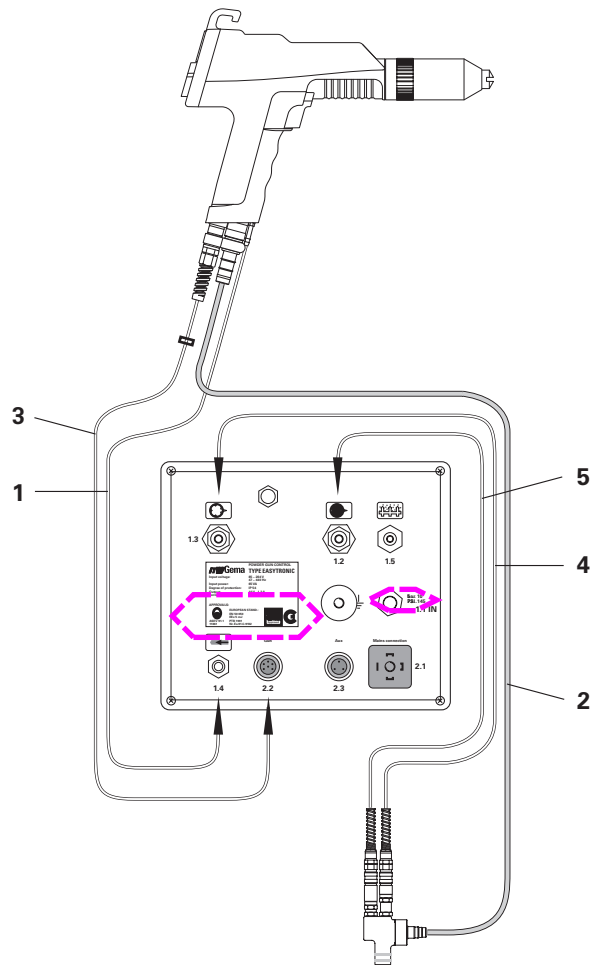
1. Wąż powietrza oddechowego
2. Wąż prozkowy
3. Przewód elektryczny zasilający pistolet
4. Wąż powietrza dozującego
5. Wąż powietrza transportowego

Rys. 7

PRZYGOTOWANIE DO URUCHOMIENIA

A) PODŁĄCZENIE PISTOLETU EASYSELECT

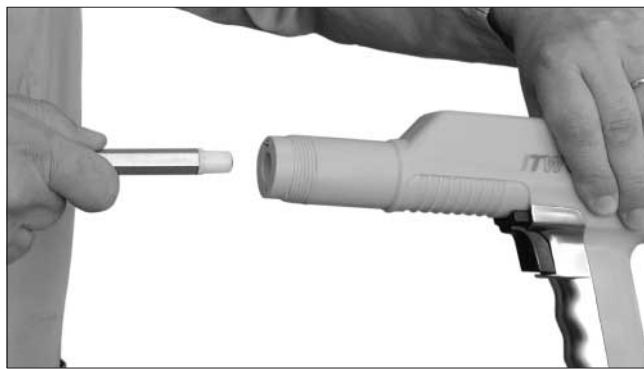
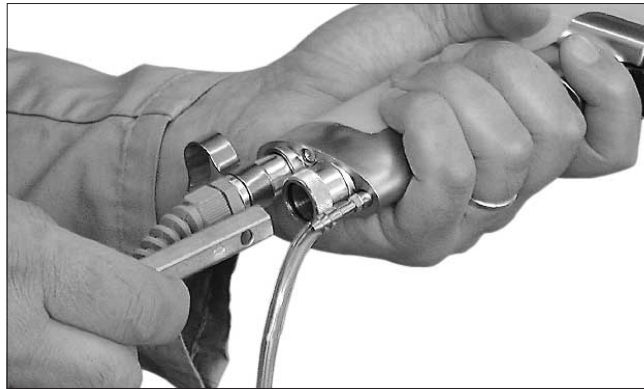
1. Przewód elektryczny pistoletu podłączyć do gniazda na tylnej ścianie jednostki sterującej wg instrukcji jednostki sterującej.
2. Wąż powietrza oddechowego podłączyć do wyjścia powietrza.
3. Wężem proszkowym połączyć pistolet z inektorem.



1. Wąż powietrza oddechowego
2. Wąż proszkowy
3. Przewód elektryczny zasilający pistolet
4. Wąż powietrza dozującego
5. Wąż powietrza transportowego

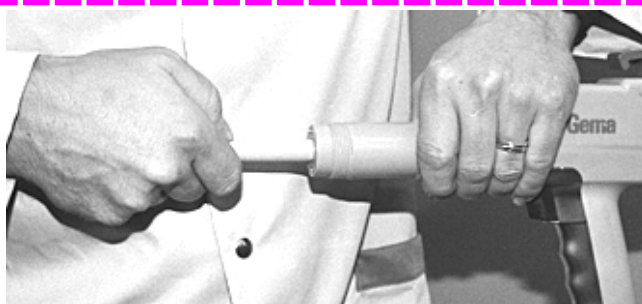
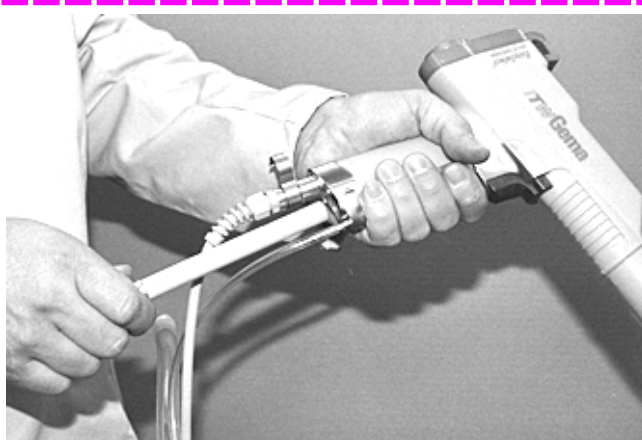
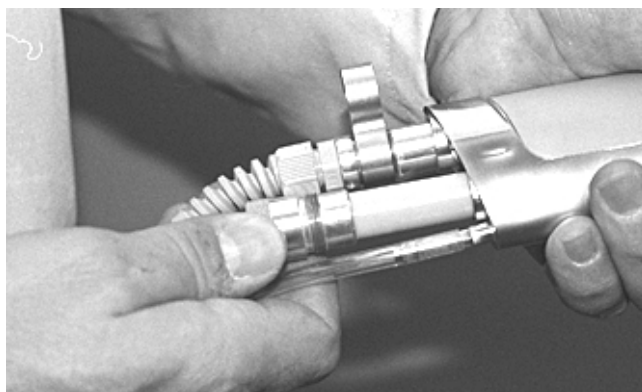
Rys. 7

B) DEMONTAŻ PISTOLETU CIĄG DALSZY



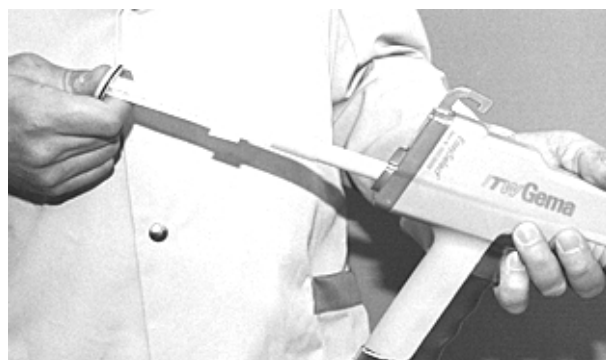
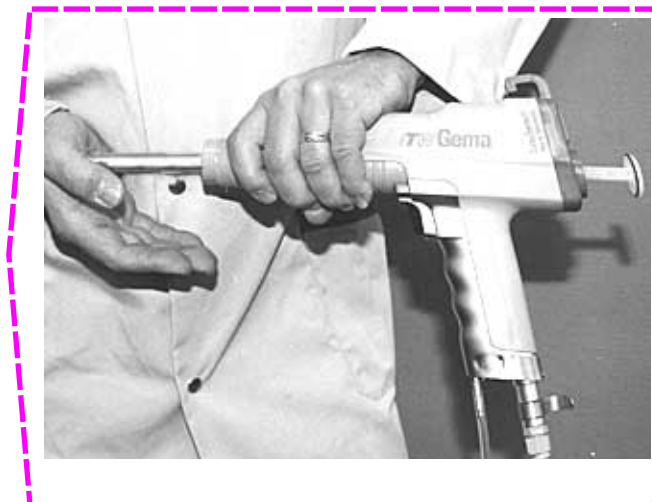
Rys. 11

B) DEMONTAŻ PISTOLETU CIĄG DALSZY



Rys. 11

B) DEMONTAŻ PISTOLETU CIĄG DALSZY



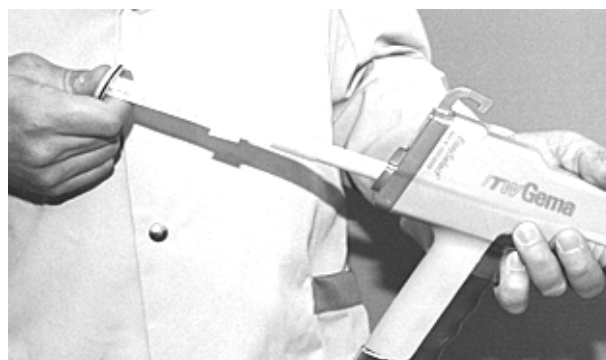
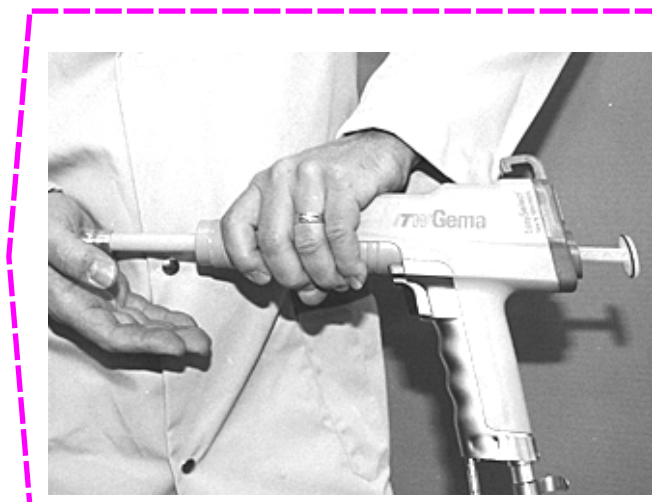
C) MONTAŻ PISTOLETU

- Pistolet montować ostrożnie w kolejności odwrotnej do pokazanej powyżej.
- Rurkę proszkową wcisnąć do oporu.



Rys. 12

B) DEMONTAŻ PISTOLETU CIĄG DALSZY



C) MONTAŻ PISTOLETU

- Pistolet montować ostrożnie w kolejności odwrotnej do pokazanej powyżej.
- Rurkę proszkową wcisnąć do oporu.

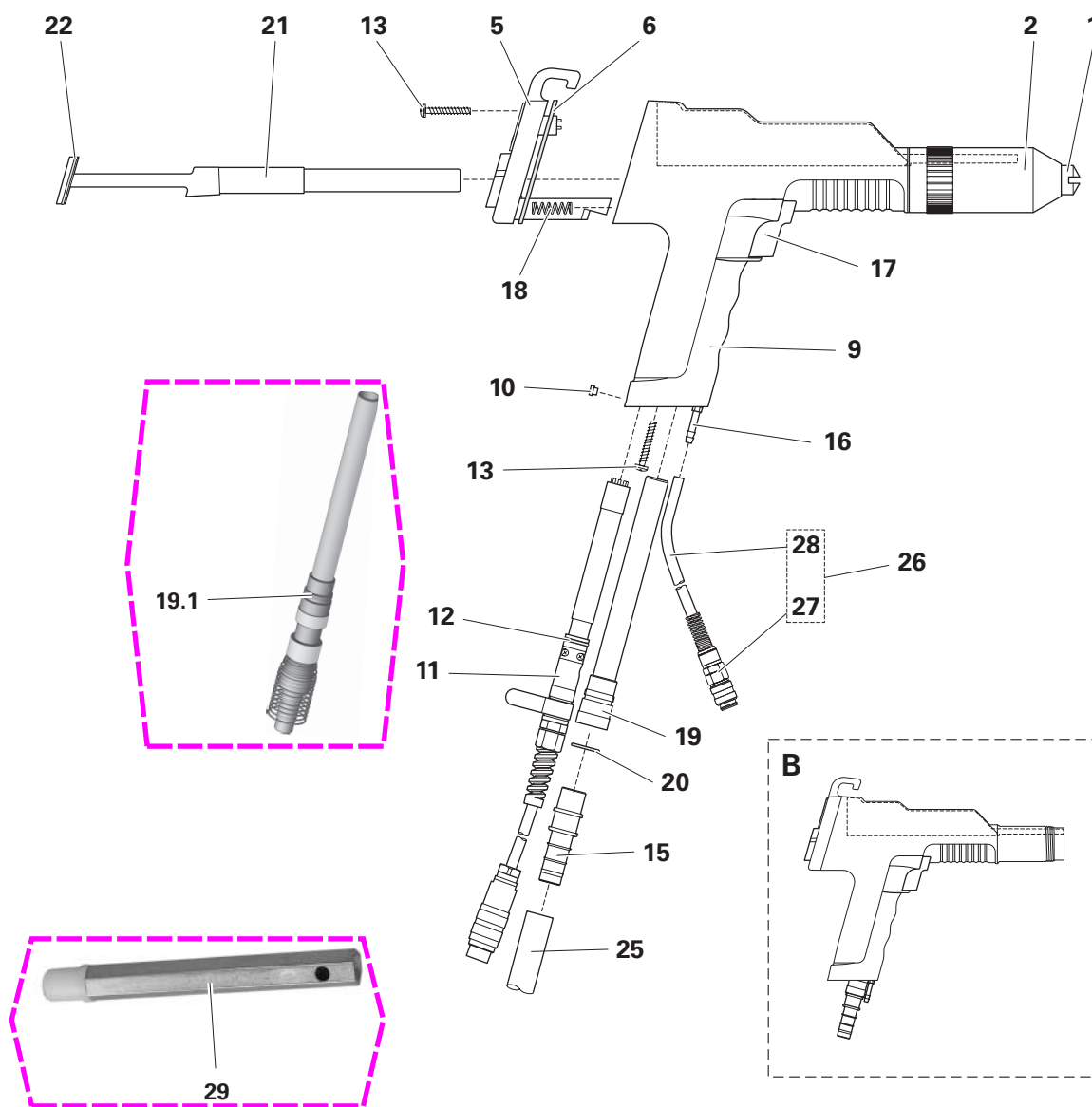


Rys. 12

PISTOLET RĘCZNY EASYSELECT

UWAGI:

1. Oznakowane na liście części są tylko te części zamienne, które mogą być bez trudu wymienione przez użytkownika.
2. Jeśli jakaś część korpusu (3) jest uszkodzona lub też niesprawna jest kaskada (powielacz), cały ten zespół powinien być zwrócony do centrum serwisowego firmy //TW Gema aby można było dokonać sprawdzenia i/lub naprawy. Powielacz wysokiego napięcia łączy się z korpusem w specjalnych warunkach procesu produkcyjnego i nie powinien być demontowany przez użytkownika.
3. Jeżeli przewód zasilający pistoletu (12) jest uszkodzony, to kompletny zespół przyłączeniowy powinien być oddany do naprawy.

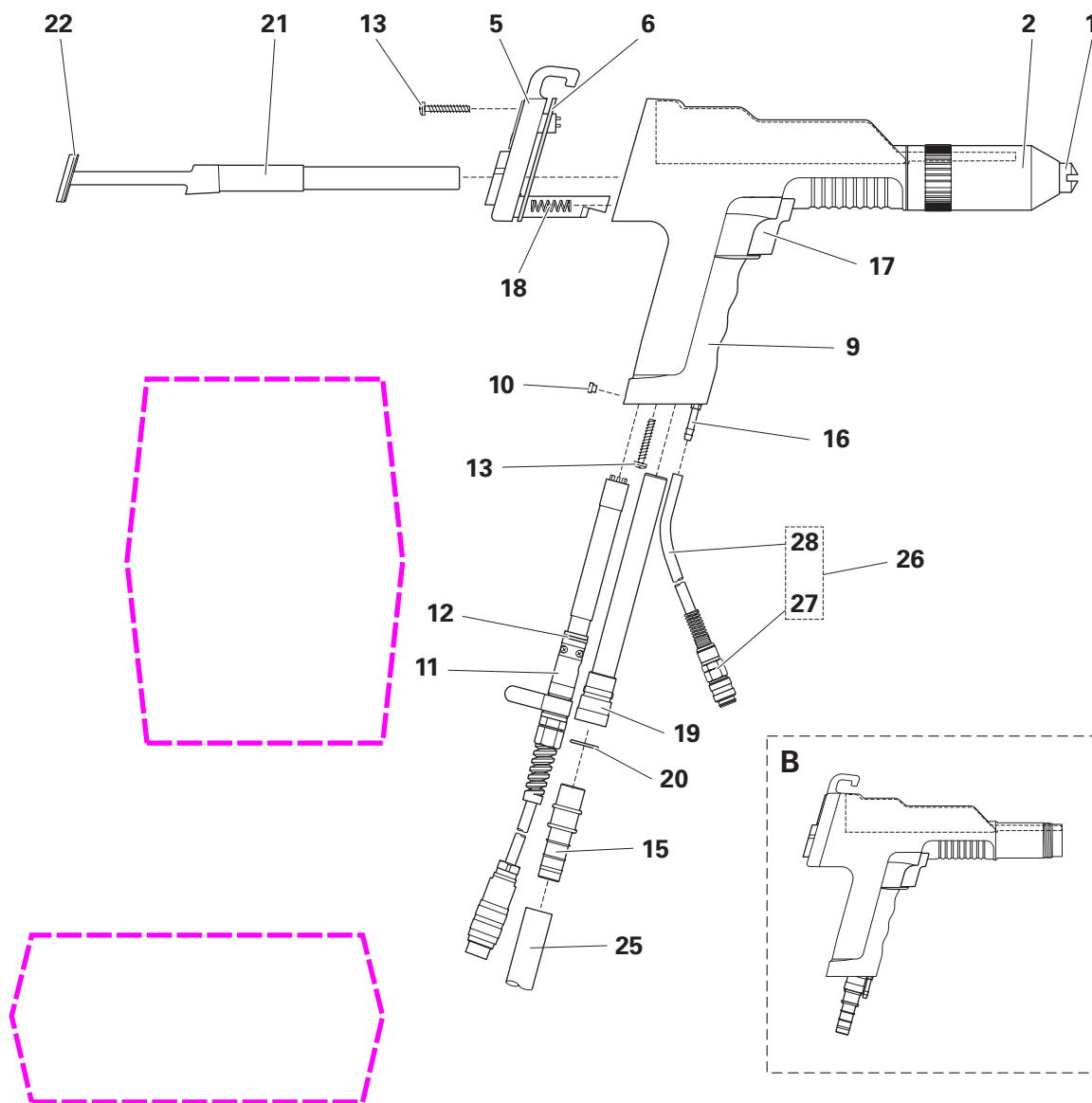


Rys. 13

PISTOLET RĘCZNY EASYSELECT

UWAGI:

1. Oznakowane na liście części są tylko te części zamienne, które mogą być bez trudu wymienione przez użytkownika.
2. Jeśli jakaś część korpusu (3) jest uszkodzona lub też niesprawna jest kaskada (powielacz), cały ten zespół powinien być zwrócony do centrum serwisowego firmy //TW Gema aby można było dokonać sprawdzenia i/lub naprawy. Powielacz wysokiego napięcia łączony jest bowiem z korpusem w specjalnych warunkach procesu produkcyjnego i nie powinien być demontowany przez użytkownika.
3. Jeżeli przewód zasilający pistoletu (12) jest uszkodzony, to kompletny zespół przyłączeniowy powinien być oddany do naprawy.



Rys. 13