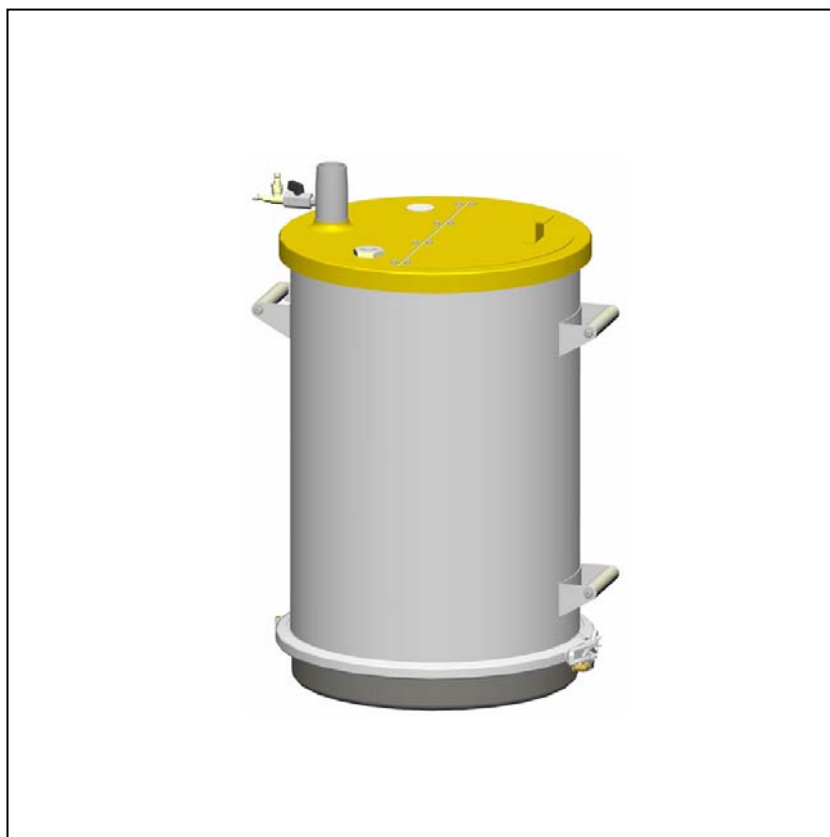

Lista części zamiennych

Zbiornik Proszkowy HF04-50



Tłumaczenie oryginalnej instrukcji użytkownika

Dokumentacja – HF04-50

© Prawa autorskie Gema Switzerland GmbH

Wszystkie prawa zastrzeżone.

Publikacja chroniona prawem autorskim. Kopiowanie bez autoryzacji jest niedozwolone. Żadna z części tej publikacji nie może być reprodukowana, kopiowana, tłumaczona lub transmitowana w jakiegokolwiek formie, ani w całości ani częściowo bez pisemnej zgody firmy Gema Switzerland GmbH.

MagicCompact, MagicCylinder, MagicPlus, MagicControl, OptiFlex, OptiControl, OptiGun, OptiSelect, OptiStar i SuperCorona są zarejestrowanymi znakami towarowymi firmy Gema Switzerland GmbH.

OptiFlow, OptiCenter, OptiMove, OptiSpeeder, OptiFeed, OptiSpray, OptiSieve, OptiAir, OptiPlus, OptiMaster, MultiTronic, EquiFlow, Precise Charge Control (PCC), Smart Inline Technology (SIT) i Digital Valve Control (DVC) są znakami towarowymi firmy Gema Switzerland GmbH.

Wszystkie inne nazwy produktów są znakami towarowymi lub zarejestrowanymi znakami towarowymi ich poszczególnych właścicieli.

W tej instrukcji jest zrobione odniesienie do różnych znaków towarowych i zarejestrowanych znaków towarowych. Takie odniesienia nie oznaczają, że producenci, o których mowa aprobują lub są w jakikolwiek sposób związani przez tę instrukcję. Usilujemy zachować zapis ortograficzny znaków towarowych i zarejestrowanych znaków towarowych właścicieli praw autorskich.

Cała nasza wiedza i informacje zawarte w tej publikacji były aktualizowane i ważne w dniu oddania do druku. Firma Gema Switzerland GmbH nie ponosi odpowiedzialności gwarancyjnej odnośnie interpretacji zawartości tej publikacji, rezerwuje sobie prawo do rewizji publikacji oraz do robienia zmian jej zawartości bez wcześniejszego zawiadomienia.

Najnowsze informacje na temat produktów firmy Gema można znaleźć w witrynie www.gemapowdercoating.com.

Informacje dotyczące patentów można znaleźć w witrynie www.gemapowdercoating.com/patents lub www.gemapowdercoating.us/patents.

Wydrukowano w Szwajcarii

Gema Switzerland GmbH
Mövenstrasse 17
9015 St.Gallen
Szwajcaria

Tel: +41-71-313 83 00
Faks: +41-71-313 83 83

E-Mail: info@gema.eu.com

Lista części zamiennych

Zamawianie części zamiennych

Podczas zamawiania części zamiennych do urządzeń malarskich należy postępować według następujących zasad:

- Podać typ oraz numer seryjny urządzenia
- Podać numer katalogowy, ilość oraz nazwę każdej z części zamiennych

Przykład:

- **Typ** Automatyczny pistolet OptiGun GA03,
numer seryjny 1234 5678
- **Numer kat.** 203 386, 1 sztuka, Klamra – Ø 18/15 mm

Przy zamawianiu kabla lub węża należy podać jego długość. Części, dla których należy podać długość są zawsze oznakowane *.

Części zużywające się eksploatacyjnie są zawsze oznaczone #.

Wszystkie wymiary plastikowych węży posiadają oznakowaną średnicę wewnętrzną i zewnętrzną:

Przykład:

Ø 8/6 mm, 8 mm średnica zewnętrzna / 6 mm średnica wewnętrzna

UWAGA

Stosowanie nieoryginalnych części zamiennych Gema

Zastosowanie obcych części nie gwarantuje ochrony przed wybuchem. W razie ewentualnych szkód dochodzi do utraty gwarancji!

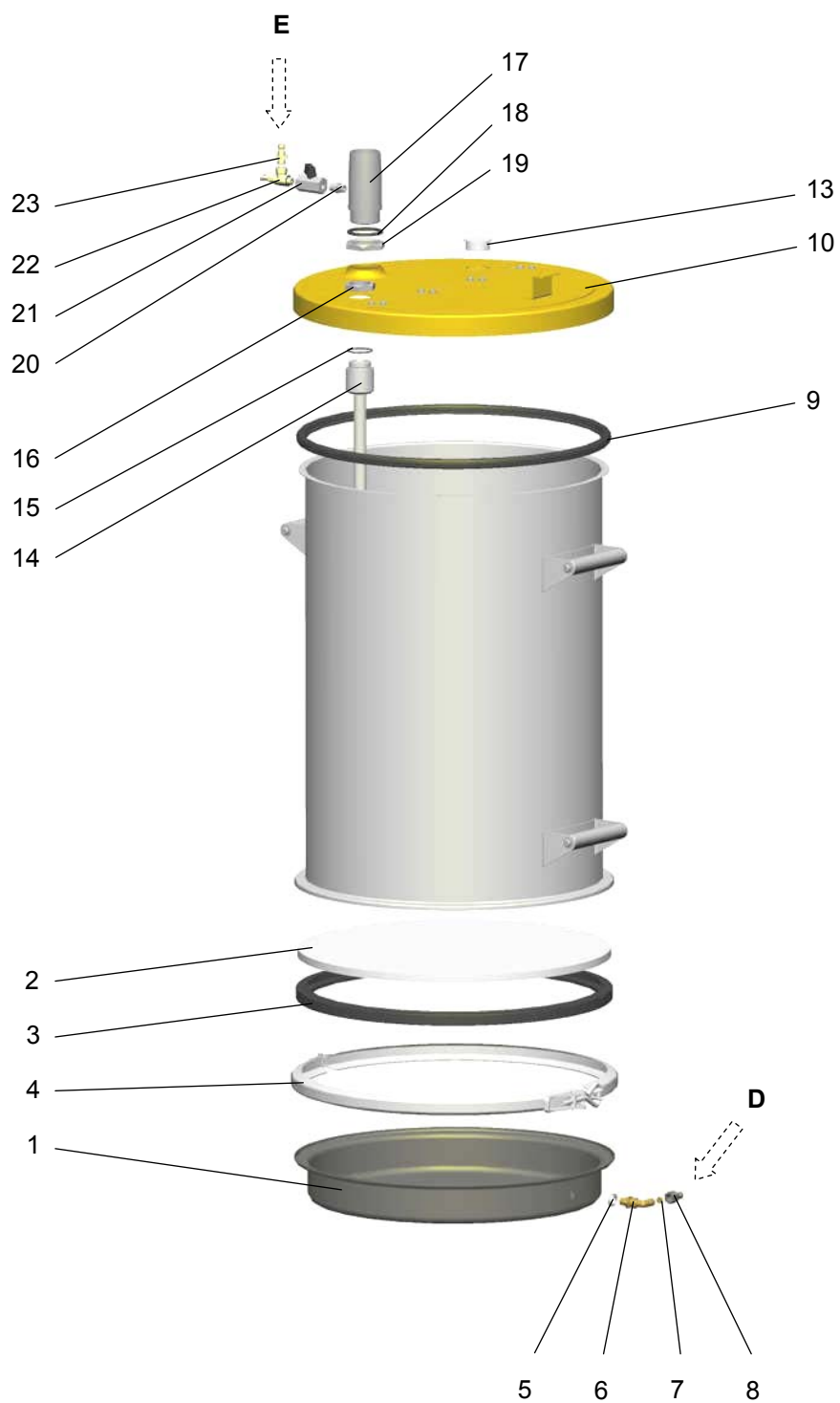
- ▶ Należy zawsze używać tylko oryginalnych części zamiennych Gema!
-

Zbiornik proszkowy HF04-50

A	Zbiornik proszkowy HF04 – kompletny	1007 130
B	Sekcja dolna – kompletny (zawiera poz. 1-9)	1007 128
1	Płyta dna	1007 125
2	Płyta fluidyzacyjna	390 151#
3	Uszczelka płyty fluidyzacyjnej	390 186
4	Opaska zaciskowa	390 194
5	Pierścień uszczelniający – Ø 10,2/17x3,8 mm	230 626
6	Złącze kolanowe – 1/8"-1/8"	1001 079
7	Ogranicznik przepływu – Ø 1,4 mm	371 912
8	Przyłącze – NW5, 1/8"	200 859
9	Taśma ochronna	103 837
10	Pokrywa – kompletna	1001 648
	Wąż spiralny – Ø 40/45 mm, dla poz. C (niepokazany)	100 048*
13	Zaślepka – Ø 36x12 mm	238 333
14	Rura ssąca – kompletna, L=504 mm (z poz. 15)	1009 063
15	O-ring – 28,3x1,78 mm	224 987
16	Przeciwnakrętka – PG21	234 869
C	Odpowietrznik – kompletny (zawiera poz. 17-23)	1002 043
17	Rura odpowietrzająca	375 845
18	O-ring – Ø 38x4 mm	239 151
19	Przeciwnakrętka	342 343
20	Dwuzłączka – 1/8"-1/8"	202 258
21	Zawór kulowy	260 967
22	Zawór dławiący – 1/8"-1/8"	1002 127
23	Złącze wtykowe – NW5-1/8"	237 272
D	Połączenie pneumatyczne powietrza fluidyzacji – komplet (niepokazane), składający się z:	
	Szybkozłącze – NW5, Ø 6 mm	200 840
	Rura z tworzywa sztucznego – Ø 6/4 mm, czarna	1001 973*
	Nakrętka z odgiętką – M10x1 mm, Ø 6 mm	201 308
E	Połączenie pneumatyczne powietrza odpowietrznika – komplet (niepokazane), składający się z:	
	Rura z tworzywa sztucznego – Ø 8/6 mm, czarna	103 756*
	Szybkozłącze – NW5, Ø 8 mm	203 181

* Proszę podać długość

Zbiornik proszkowy HF04-50



Zbiornik proszkowy HF04-50